

FESTIVAL FAMILIAL

SAMEDI  
4 MAI  
2024

# TERRE D'ESPÉRANCE

POUR L'AVENIR DES HUMAINS  
ET DE LA PLANÈTE

PARC DU TEMPLE  
DE BOISSY-SAINT-LÉGER (94)



## PROGRAMME



ÉGLISE PROTESTANTE  
UNIE DE FRANCE

communion luthérienne et réformée

RÉGION  
PARISIENNE



# SOMMAIRE

**i** Naviguez dans le document  
en cliquant sur les titres

## 4 INFOS PRATIQUES

- 4 Arriver au festival
- 5 Édito
- 6 Le plan du festival
- 8 Le programme heure par heure

## 10 CHANTER & PRIER

- 11 Ouvrir les yeux
- 12 Se réconcilier
- 13 Espérer
- 14 Prendre soin
- 15 S'émerveiller  
(Veillée spirituelle)

## 17 CONFÉRENCES, DÉBATS ET TABLES RONDES

### 18 CONFÉRENCES

- 18 Agir pour la sauvegarde  
de la création : la voix  
des différentes Églises
- 18 Pour lire la Bible dans  
une perspective écologique
- 19 Les neuf limites de la planète
- 19 Clameur de la terre,  
clameur des pauvres
- 19 Le changement de système  
alimentaire : quels enjeux ?  
Quelles coopérations ?

### 20 DÉBATS ET TABLES RONDES

- 20 Peut-on encore parler  
de limites aujourd'hui ?
- 20 Quel engagement individuel  
et collectif pour la justice  
et la dignité ?

- 20 Convertir nos pratiques,  
convertir nos regards

## 21 NOS ORATEURS

## 26 LES AUTRES RENCONTRES

- 26 Rencontre des équipes  
Église verte
- 26 Écolo Swing

## 26 ANIMATIONS DANS LES SALLES DU COLLÈGE BERNARD PALISSY

- 26 Fresque du Climat
- 27 Fresque des Nouveaux Récits
- 27 Atelier 2 tonnes
- 27 Fresque des frontières  
planétaires
- 28 Où atterrir ?
- 28 Atelier chant
- 28 Atelier biblique
- 28 Écouter des contes
- 29 Écologie et œcuménisme
- 29 Conversion de l'économie :  
utopie ou nécessité ?
- 29 Découvrir le texte synodal  
sur l'écologie

## 30 CINÉMA

- 30 Lagom – La Terre en partage
- 30 La Lettre, un message  
pour la Terre
- 30 The Forest Maker

## 31 LE VILLAGE ET SES ANIMATIONS

### 31 PLACE DE L'ARC-EN-CIEL

- 31 Trucs & astuces
- 31 Les arbres de la vie
- 31 Réusage : œuvre d'art  
« la Création »
- 32 Jeux de kermesse
- 32 Les familles de l'écologie  
chrétienne
- 32 Matches d'improvisation
- 32 Kamishibai
- 33 La pédagogie scout
- 33 Mission populaire
- 33 Jeux éducatifs sur la nature
- 33 Atelier scoutisme

### 34 ALLÉE DU FIGUIER

- 34 Boîte à versets
- 34 Service régional diaconie
- 34 Rénovation écologique  
des temples & presbytères
- 34 Église verte
- 35 Communauté de Taizé
- 35 Qui plante un jardin,  
plante le bonheur
- 35 A Rocha
- 35 Désinvestir des énergies fossiles
- 36 Justice sociale partout  
dans le monde
- 36 Librairie 7ici
- 36 Planter : quoi, où,  
comment, quand ?
- 36 Agriculture urbaine
- 36 Terre promise
- 37 Par amour de la terre

- 37 Espérer pour le vivant
- 37 Objets pour une  
Terre d'Espérance
- 37 Les liens des laines

## 38 ANIMATIONS NATURE

- 38 Creusez, fouillez, bêchez ...
- 38 Grand jeu
- 38 Balade au fil de la création

## 39 MUSIQUE

- 39 Chorale du temple  
de Port-Royal
- 39 Chorale Ervo Voices
- 39 Chorale  
Champigny-Saint-Maur
- 39 Chorale Gratia de Choisy
- 39 Atelier chant

## 40 EXPOSITIONS

- 40 Le monde comme jardin
- 40 Les oiseaux du monde  
– Merveilles de la biodiversité
- 40 Lagom – L'exposition

## 41 AU CALME, DANS LE BOIS BERNARD PALISSY

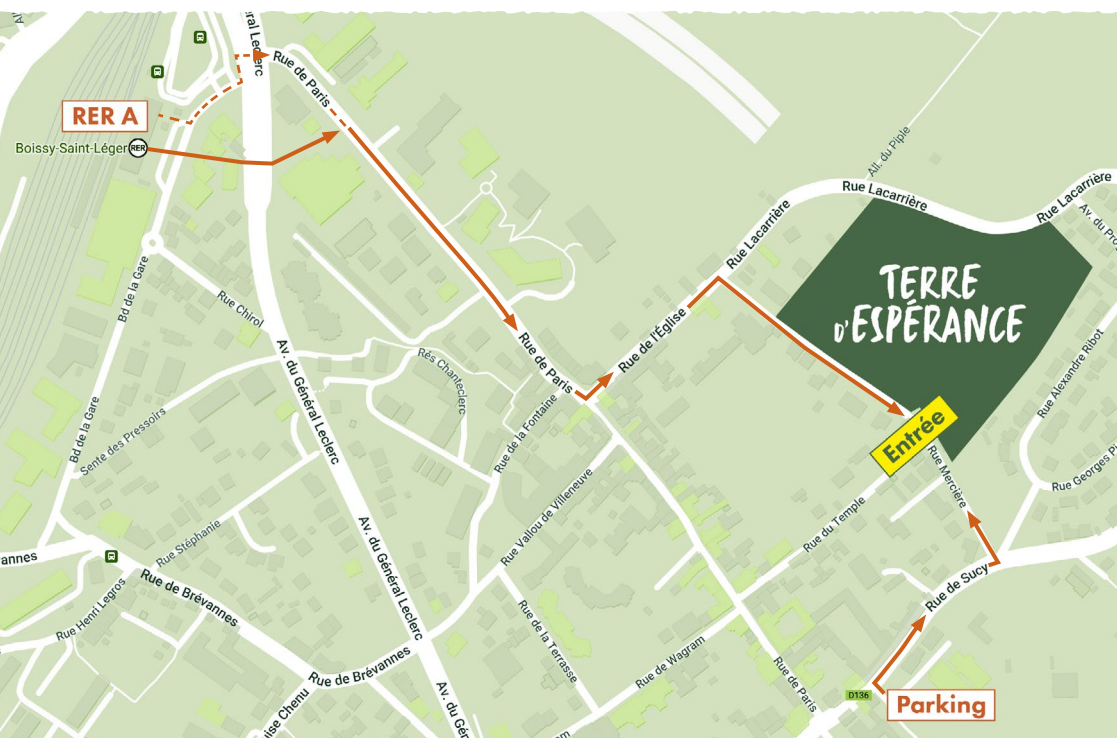
- 41 Chapelle dans les bois
- 41 Écoute de l'éco-anxiété

## 42 À PROPOS DE L'ORGANISATEUR



# ARRIVER AU FESTIVAL

Parc du Temple  
de Boissy-Saint-Léger  
4 rue Mercière,  
94470 Boissy-Saint-Léger



## ARRIVÉE DEPUIS LA GARE RER A BOISSY-SAINT-LÉGER

- À moins de 15 minutes du temple
- Navette disponible au besoin.
- Utiliser les passages piétons pour traverser l'avenue du Général Leclerc.

## ARRIVÉE DEPUIS LE PARKING

- À 5 minutes à pieds du temple.

## DÉJEUNER, GOÛTER, DÎNER

Apportez vos sandwichs et salades ou profitez des propositions sur place. N'oubliez pas vos écocup ou gobelets.

## POUR S'ASSEOIR

Dans la prairie ou sous les arbres, pensez à vos matelas isolants, couvertures ou chaises de plage.



L'Église protestante unie en région parisienne organise le samedi 4 mai, dans le parc du temple de Boissy-Saint-Léger (Val-de-Marne), le festival « Terre d'Espérance », une grande manifestation ouverte à toutes et tous, d'information, de rencontre, de fête et de prière, autour des enjeux de la transition écologique, de la justice sociale et de la foi, pour sensibiliser et mobiliser chacun sur l'avenir des humains et de la planète.

L'Église protestante unie de France s'engage, depuis son synode national de 2021, pour témoigner, nourrir et porter l'Espérance face aux défis écologiques que nos sociétés doivent relever. Selon une enquête d'opinion réalisée en juin 2023 par l'IFOP pour A Rocha et Parlons Climat, près des deux tiers des protestants pratiquants estiment que le rôle de l'Église est de parler et d'agir sur cet enjeu, tant socialement que spirituellement. L'enquête a par ailleurs montré que 81 % des sondés ont conscience qu'il faut changer radicalement de mode de vie, 84 % aimeraient en faire plus.

C'est toute l'ambition du festival « Terre d'Espérance », conçu et organisé avec l'ensemble des parties prenantes de l'Église protestante unie en région parisienne – services régionaux, pasteurs, consistoires, conseil régional : un événement familial et fédérateur pour répondre à cette attente d'une Église dans l'action écologique, en partageant des réflexions et des expériences positives et concrètes pour nourrir et faire fructifier le dialogue entre l'écologie et le protestantisme, et ainsi conjurer la sauvegarde de la Création avec l'Espérance.



# LE PLAN DU FESTIVAL



**EGLISE PROTESTANTE**  
**UNIE DE FRANCE** | **RÉGION**  
communions luthérienne et réformée | **PARISIENNE**

## ● Place de l'arc-en-ciel

- 05 Les arbres de la vie
- 06 Kamishibai
- 07 Jeux de kermesse
- 08 Œuvre d'Art
- 11 Mission populaire
- 12 Jeux éducatifs
- 13 Trucs & astuces
- 14 La pédagogie scout

## ● Allée du figuier

- 20 Rénovation écologique
- 21 Objets pour une terre d'Espérance
- 22 Service régional Diaconie
- 23 Terre promise
- 24 Les liens des laines
- 25 Église verte
- 26 Justice sociale partout dans le monde
- 27 Qui plante un jardin plante le bonheur
- 28 Agriculture urbaine
- 29 Espérer pour le vivant
- 30 Désinvestir des énergies fossiles
- 31 Par amour de la Terre
- 32 Boîte à versets
- 33 Communauté de Taizé
- 34 A Rocha

## ● Toilettes

- WC 1 3+1+PMR
- WC 2 3

## ● 18 Pépiniériste

## ● Bois

- 09 Art recyclé
- 10 Les familles de l'écologie chrétienne
- 15 Ateliers Scoutisme
- 16 Match d'impro

## ● Bois Bernard Palissy

- 17 Chapelle
- 19 Écoute de l'Éco-anxiété

## ○ Food Trucks

- F1 Crêpes d'Anna
- F2 Testa
- F3 Coup d'Jus
- 02 Buvette EEUDF

## ● S2S Camion S2Sounds

- 01 Point Presse
- ✚ Antenne médicale
- 04 Librairie 7ici



# TERRE D'ESPÉRANCE

	PODIUM	TEMPLE	GYMNASE	CLASSE 1 + RÉFECTOIRE 1	CLASSE 4 + 2 (REF)	CLASSE 12	CLASSE 3	CLASSE 1	CLASSE 11 CINÉ	ALGECO A	ALGECO B	PLACE DE L'ARC-EN-CIEL	FORÊT	
10h00	Ouverture													
15	Chanter & prier 1													
30		Conférence Les neuf limites de la planète			Fresque des nouveaux récits	Atelier 2 tonnes	Où atterrir ?		Lagom	Atelier biblique	Contes	Les familles de l'écologie chrétienne		
45	Table ronde œcuménique		Conversion de l'économie : utopie ou nécessité ?					La Lettre		Contes				
11h00		Chœur du Temple de Port-Royal								Contes				
15	Chanter & prier 2													
30	Terre d'action 1&2	Conférence Clameur de la terre, clameur des pauvres				Atelier 2 tonnes (suite)						Rencontre Paroisses Église verte		
45					Fresque des nouveaux récits (suite)				ForestMaker	Atelier biblique				
13h00	Débat Peut-on encore parler de limites aujourd'hui ?	Chorale Ervo Voices	Texte synodal 2021 sur l'écologie	Fresque du climat				Écologie et œcuménisme						
15	Chanter & prier 3										Contes	Match d'improvisation	Balade au fil de la création	
30		Conférence Pour lire la Bible dans une perspective écologique	Texte synodal 2021 sur l'écologie					Écologie et œcuménisme	ForestMaker	Atelier chant	Contes			Grand jeu EEUdF
45	Débat Quel engagement individuel et collectif ?					Fresque des frontières planétaires	Où atterrir ?				Contes			
15h00	Terre d'action 3&4	Conférence Le changement de système alimentaire						Écologie et œcuménisme		Atelier biblique	Contes	Match d'improvisation		
30	Terre d'action 5&6		Conversion de l'économie : utopie ou nécessité ?	Fresque du climat	Fresque des nouveaux récits						Contes		Balade au fil de la création	
45	Chanter & prier 4	Conférence Les neuf limites de la planète							Lagom					
17h00	Débat Convertir nos pratiques, convertir nos regards		Chorale Gratia Choisy								Contes	Les familles de l'écologie chrétienne		
15		Chorale St Maur-Champigny							La Lettre		Contes			
30														
45														
18h00														
15														
30														
45														
19h00	Écolo Swing													
15														
30														
45														
20h00														
15														
30	Veillée spirituelle													
45														
21h00	Clôture													

# LE PROGRAMME HEURE PAR HEURE

**Samedi 4 Mai 2024**  
De 10h à 21h  
En accès libre au cours de la journée.

Mes notes

---

---

---

---

---

---

---

---



# CHANTER ET PRIER

Cinq temps de prière et de méditation autour du chapitre 21 de l'Apocalypse vous sont offerts tout au long de la journée. Le temps de 12h à 12h30 est à vivre en commun pour tous les festivaliers.

## Podium

10h15 – 10h30 : Ouvrir les yeux

12h00 – 12h30 : Se réconcilier

14h15 – 14h30 : Espérer

16h15 – 16h30 : Prendre soin

20h00 – 21h00 : S'émerveiller (veillée spirituelle avec les EEUdF)

Avec **Éric George, Hélène Vicario, Alain Mahaud, Emmanuel Rouanet** et **Samuel Amédéo**

## FIL ROUGE BIBLIQUE : APOCALYPSE 21, 1-7

<sup>1</sup> Alors je vis un nouveau ciel et une nouvelle terre. Le premier ciel et la première terre ont disparu, et il n'y a plus de mer. <sup>2</sup> Et je vis la ville sainte, la nouvelle Jérusalem, qui descendait des cieux, envoyée par Dieu, prête comme une épouse qui s'est faite belle pour son mari. <sup>3</sup> J'entendis une voix forte qui venait du trône et disait : « Voici, la demeure de Dieu est parmi les êtres humains ! Il demeurera avec eux et ils seront ses peuples. Dieu lui-même sera avec eux, il sera leur Dieu. <sup>4</sup> Il essuiera toute larme de leurs yeux. Il n'y aura plus de mort, il n'y aura plus ni deuil, ni lamentations, ni douleur. En effet, les choses anciennes ont disparu. »

<sup>5</sup> Alors celui qui siège sur le trône déclara : « Maintenant, je fais toutes choses nouvelles. » Puis il me dit : « Écris ceci, car mes paroles sont vraies et dignes de confiance. »

<sup>6</sup> Et il ajouta : « C'en est fait ! Je suis l'alpha et l'oméga, le commencement et la fin. Celui qui a soif, je lui donnerai à boire gratuitement de la source d'eau de la vie. »

<sup>7</sup> Quiconque aura remporté la victoire recevra de moi ce don ; je serai son Dieu, et il sera mon fils.

## OUVRIR LES YEUX



| 10h15 – 10h30, avec **Éric George**

<sup>1</sup> Alors je vis un nouveau ciel et une nouvelle terre. Le premier ciel et la première terre ont disparu, et il n'y a plus de mer.

### PSAUME 24

La terre au Seigneur appartient,  
Dans l'univers son bras soutient  
Tout ce qui foisonne et respire.  
Sur les abîmes du néant  
Il a posé les fondements  
Et donné vie à son empire.

Mais qui pourra dans ta cité,  
Seigneur, devant ta sainteté,  
Se lever pour te rendre grâce ?  
C'est l'homme droit qui sans détour  
Sert la vérité chaque jour  
Et dont les mains restent sans tache.

La main de Dieu le bénira,  
L'esprit de Dieu l'affermira  
Dans sa justice et dans sa grâce.  
Avec tous ceux dont le désir,  
Ô Dieu d'amour, est de servir,  
De chercher tous les jours ta face.

### ALLÉLUIA 41-29 DIEU TOUT PUISSANT

Dieu tout puissant,  
quand mon cœur considère,  
Tout l'univers créé par ton pouvoir,  
Le ciel d'azur, les éclairs, le tonnerre  
Le clair matin ou les ombres du soir.

### Refrain

De tout mon être alors s'élève un chant :  
« Dieu tout-puissant que tu es grand ! »

De tout mon être alors s'élève un chant :  
« Dieu tout-puissant que tu es grand ! »

Quand par les bois, ou la forêt  
profonde,  
J'erre et j'entends tous les oiseaux  
chanter ;  
Quand sur les monts, la source avec  
son onde,  
Livre au zéphyr son chant doux et  
léger...

### Refrain

Mon cœur heureux, s'écrie à chaque  
instant :  
« Ô Dieu d'amour, que tu es grand ! »  
Mon cœur heureux, s'écrie à chaque  
instant :  
« Ô Dieu d'amour, que tu es grand ! »

Mais quand je songe, ô sublime  
mystère !

Qu'un Dieu si grand a pu penser à moi ;  
Que son cher Fils est devenu mon Frère,  
Et que je suis l'héritier du grand Roi...

### Refrain

Alors mon cœur redit, la nuit, le jour :  
« Que tu es bon, ô Dieu d'amour ! »  
Alors mon cœur redit, la nuit, le jour :  
« Que tu es bon, ô Dieu d'amour ! »

## SE RÉCONCILIER

| 12h00 – 12h30, avec Emmanuel Rouanet

<sup>3</sup> J'entendis une voix forte qui venait du trône et disait : « Voici, la demeure de Dieu est parmi les êtres humains ! Il demeurera avec eux et ils seront ses peuples. Dieu lui-même sera avec eux, il sera leur Dieu. »

### Partager le Pain

#### ALLÉLUIA 47-19

TU ES LÀ AU CŒUR DE NOS VIES

#### Refrain

Tu es là, au cœur de nos vies,  
Et c'est toi qui nous fais vivre ;  
Tu es là, au cœur de nos vies,  
Bien vivant, ô Jésus-Christ !

Dans le secret de nos tendresses,  
Tu es là !  
Dans les matins de nos promesses,  
Tu es là !

Dans nos cœurs tout remplis d'orages,  
Tu es là !  
Dans tous les ciels de nos voyages,  
Tu es là !

Au plein milieu de nos tempêtes,  
Tu es là !  
Dans la musique de nos fêtes,  
Tu es là !

#### ALLÉLUIA 36-28

NOUS SOMMES UN

Nous sommes un dans un lien d'amour,  
Nous sommes un dans un lien d'amour,  
Notre esprit est uni avec l'Esprit de Dieu,  
Nous sommes un dans un lien d'amour.

Maintenant, chantons tous ensemble  
Et que son amour se répande.  
Prenons-nous par la main et le monde  
verra :  
Nous sommes un dans un lien  
d'amour.

#### ALLÉLUIA 62-21

NOTRE PÈRE CHANTÉ

Notre Père qui es aux cieux,  
Que ton nom soit sanctifié,  
Que ton règne vienne,  
Que ta volonté soit faite  
Sur la terre comme au ciel.  
Donne-nous aujourd'hui  
notre pain de ce jour.  
Pardonne-nous nos offenses  
Comme nous pardonnons aussi  
À ceux qui nous ont offensés.  
Et ne nous soumet pas à la tentation  
Mais délivre-nous de mal.  
Car c'est à toi qu'appartiennent  
Le règne, la puissance et la gloire,  
pour les siècles des siècles, Amen.

## ESPÉRER

| 14h15 – 14h30, avec Samuel Amédéo

<sup>5</sup> Alors celui qui siège sur le trône déclara : « Maintenant, je fais toutes choses nouvelles. » Puis il me dit : « Écris ceci, car mes paroles sont vraies et dignes de confiance. »

### Planter un arbre

#### ALLÉLUIA 41-17

(LES CIEUX ET LA TERRE)

Les cieux et la terre Célèbrent en chœur  
La gloire du Père, Du Dieu Créateur.  
Qu'il est redoutable Dans sa majesté !  
Qu'il est admirable Dans sa charité !

C'est lui qui nous donne Le printemps  
joyeux,  
Les fruits de l'automne, L'été radieux.  
Largesse infinie Que rien ne tarit,  
Sa main rassasie Tout être qui vit.

La vive lumière Des cieux enflammés,  
L'ombre et le mystère Des bois  
embaumés,  
Le flot qui murmure, La fleur et le fruit,  
Tout dans la nature Nous parle de lui.

Mais, ô Dieu suprême, Plus que tous  
tes dons,  
C'est ton amour même Que nous  
adorons.  
Ô source éternelle De grâce et de paix,  
Ton peuple fidèle Te loue à jamais.

#### JE CROIS ET J'ESPÈRE

(DAHAN)

Je crois et j'espère La grâce d'un Père  
Celui qui bénit Entre ma vie

Crois seulement, crois maintenant  
Sois seulement paisible et vivant  
Je crois et j'espère Jésus comme un frère  
Un regard d'ami Posé sur ma vie

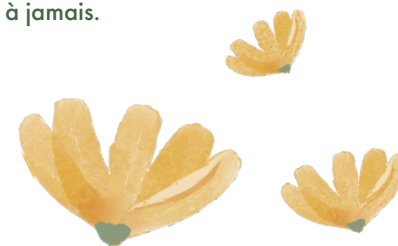
Crois seulement, crois maintenant  
Sois seulement paisible et vivant

Je crois et j'espère L'Esprit de lumière  
Une force infinie Souffle sur ma vie

Crois seulement, crois maintenant  
Sois seulement paisible et vivant

Je crois et j'espère Une nouvelle terre  
Un chant des pays Unis pour la vie

Crois seulement, crois maintenant  
Sois seulement paisible et vivant  
Sois seulement paisible et vivant



## PRENDRE SOIN

| 16h15 – 16h30, avec Héléna Vicario

<sup>4</sup> Il essuiera toute larme de leurs yeux. Il n’y aura plus de mort, il n’y aura plus ni deuil, ni lamentations, ni douleur. En effet, les choses anciennes ont disparu.

### ALLÉLUIA 51-08

GRANDES ET MERVEILLEUSES

Grandes et merveilleuses  
Sont toutes tes œuvres,  
Ô Seigneur, notre  
Dieu tout-puissant,  
Juste et véritable  
Dans toute ta volonté,  
Toi le Roi éternel.  
Qui sur la terre et dans le ciel  
Est semblable à toi ?  
Tu règues sur tout l’univers,  
Dieu d’Israël !  
Un jour, devant toi,  
Tout genou fléchira,  
Toute langue te bénira.  
Alléluia, alléluia, alléluia, amen !

### Refrain

Lai lai lai lai... Lai lai lai lai...

### ALLÉLUIA 36-30

TU NOUS APPELLES À T’AIMER

### Refrain

Tu nous appelles à t’aimer en aimant  
le monde où tu nous envoies ;  
Ô Dieu fidèle, donne-nous en aimant  
le monde de n’aimer que toi.

Allez par les chemins,  
Criez mon Évangile ;  
Allez, pauvres de tout,  
Partagez votre joie.

Soyez signes d’amour,  
De paix et de tendresse ;  
Ayez un cœur d’enfant ;  
Soyez simples et vrais.

Pour être mes témoins,  
Veillez dans la prière ;  
Mon Royaume est en vous,  
Il attend votre cœur.

L’Esprit vous conduira  
Sur des routes nouvelles :  
Allez, ne craignez pas,  
Je demeure avec vous.

## VEILLÉE SPIRITUELLE AVEC LES EEUDF

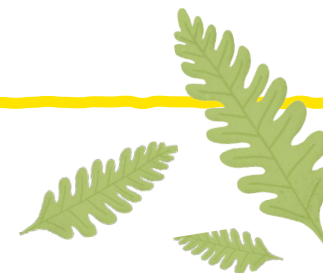
| 20h00 – 21h00, avec Alain Mahaud

## S’ÉMERVEILLER

<sup>6</sup> [...] Je suis l’alpha et l’oméga, le commencement et la fin. Celui qui a soif, je lui donnerai à boire gratuitement de la source d’eau de la vie. <sup>7</sup> Quiconque aura remporté la victoire recevra de moi ce don ; je serai son Dieu, et il sera mon fils.

### TEXTE BIBLIQUE : MATTHIEU 13, 24-30

<sup>24</sup> Jésus leur raconta une autre parabole : « Le royaume des cieux ressemble à quelqu’un qui avait semé de la bonne semence dans son champ. <sup>25</sup> Une nuit, pendant que tout le monde dormait, son ennemi vint semer de la mauvaise herbe parmi le blé et s’en alla. <sup>26</sup> Lorsque l’herbe poussa et que les épis se formèrent, la mauvaise herbe apparut aussi. <sup>27</sup> Les serviteurs du maître de maison vinrent lui dire : “Maître, n’as-tu pas semé de la bonne semence dans ton champ ? d’où vient donc cette mauvaise herbe ?” <sup>28</sup> Il leur répondit : “C’est un ennemi qui a fait cela.” Les serviteurs lui demandèrent : “Veux-tu que nous allions enlever la mauvaise herbe ?” – <sup>29</sup> “Non, répondit-il, car en l’enlevant vous risqueriez d’arracher aussi le blé. <sup>30</sup> Laissez-les pousser ensemble jusqu’à la moisson et, à ce moment-là, je dirai aux moissonneurs : Enlevez d’abord la mauvaise herbe et liez-la en bottes pour la brûler, puis vous rentrerez le blé dans mon grenier.” »





**ALLÉLUIA 55-06****L'ÉVANGILE EST LA SEMENCE****Refrain**

L'Évangile est la semence,  
Jésus, qui vient la jeter  
La fera croître en silence  
Jusqu'à la moisson d'été.

J'ai vu germer une graine,  
J'ai vu s'ouvrir une fleur,  
Je t'écoute quand tu sèmes  
Des mots vivants dans nos cœurs.

Les plus simples mots du monde,  
Ta sagesse les choisit  
Pour chanter la vie féconde  
Qui devant nous respandit.

Ce sont des mots de lumière  
Où rayonne ta douceur  
Ton amour qui les éclaire  
Les emplit de sa vigueur.

Pour que grandisse la plante,  
Tu veux un sol nettoyé  
De nos ronces foisonnantes :  
Viens nous aider jardinier !

L'Évangile est l'arbre immense  
Qui porte beaucoup de fruits,  
Au loin s'étendent ses branches,  
Les oiseaux y font leur nid.

**LE CANTIQUE DES PATROUILLES**

Seigneur, rassemblés près des tentes  
Pour saluer la fin du jour,  
Tes fils laissent leurs voix chantantes  
Voler vers Toi, pleines d'amour :  
Tu dois aimer l'humble prière  
Qui de ce camp s'en va monter ?

Ô Toi, qui n'avais sur la Terre  
Pas de maison pour t'abriter.

**Refrain**

Nous venons toutes les patrouilles  
Te prier pour Te servir mieux.  
Vois au bois silencieux  
Tes scouts qui s'agenouillent.  
Bénis-les, ô, Jésus dans les cieux !

Merci de ce jour d'existence  
Où Ta bonté nous conserva ;  
Merci de Ta sainte présence  
Qui de tout mal nous préserva.  
Merci du bien fait par la troupe,  
Merci des bons conseils reçus,  
Merci de l'amour qui nous groupe  
Comme des frères, ô Jésus.

Nos cœurs ont-ils perdu Ta grâce ?  
Pardonne encore à nos erreurs ;  
Seigneur, que Ta clémence efface  
Les péchés de Tes éclaireurs.  
Et que rempli de l'allégresse  
D'avoir – répété son serment,  
Chacun s'endorme en la promesse  
De Te servir fidèlement.

Ô Toi qui veillais Tes apôtres  
Et les bordais durant la nuit,  
Défends notre camp et les autres  
Des rondes du Malin Esprit !  
Monte la garde, ô notre Guide,  
Afin – que nous puissions demain

Ouvrir des yeux toujours limpides  
Devant l'étoile du matin.

# CONFÉRENCES ET DÉBATS

Dans le cadre de ce festival, des conférences sont organisées pour apporter des informations de qualité sur les enjeux scientifiques, éthiques, bibliques et théologiques relatifs à la situation écologique et climatique.

Les intervenants, spécialistes internationalement reconnus de ces thématiques, apporteront dans une première série de conférences des éléments de contextualisation de la réflexion en exposant la position des différentes Églises chrétiennes sur l'éco-théologie, puis en évoquant les précautions à prendre pour considérer l'autorité biblique en matière d'écologie.

Dans un second mouvement il sera question des limites de la planète, puis de justice écologique et climatique et finalement de changement de systèmes de production et de consommation.



## LES CONFÉRENCES

### AGIR POUR LA SAUVEGARDE DE LA CRÉATION : LA VOIX DES DIFFÉRENTES ÉGLISES

**Hélène Noisette, Frédéric Rognon, Natacha Tinteroff**

Face à la crise écologique qui nous questionne tous et toutes, les églises ne restent pas muettes, et font entendre leurs voix. Les défis communs auxquels nous sommes amenés à répondre nous appellent à œuvrer ensemble pour préserver la maison commune, mais aussi à nous interroger sur les approches proposées par les différentes traditions chrétiennes, dont chacune et chacun peut s'enrichir : c'est ce que nous ferons durant cette table ronde qui nous permettra d'apprendre comment les catholiques, les protestants et les anglicans appréhendent la création et envisagent sa sauvegarde. Cette table ronde est animée par le pasteur Samuel Amédéo, président du conseil régional de l'EPUDF région parisienne réformée.

| Podium, 10h45 – durée 1h10

### POUR LIRE LA BIBLE DANS UNE PERSPECTIVE ÉCOLOGIQUE

**Madeleine Wieger**

La Bible parle-t-elle d'écologie et de justice climatique ? La question ne se posait pas en ces termes aux différentes époques de sa composition. Cependant, le Premier Testament atteste une réflexion approfondie sur Dieu comme créateur. Quant au Nouveau Testament, il souligne de plusieurs manières que la réconciliation entre Dieu et l'être humain est inséparable d'un renouvellement de la création. Partant de ce constat, on peut légitimement demander si et dans quelles conditions l'autorité des Écritures peut être évoquée en matière d'enjeux écologiques et de justice climatique.

| Temple, 14h30 – durée 45 mn

### LES NEUF LIMITES DE LA PLANÈTE

**Thierry Dudok de Wit**

Jusqu'ici l'humanité a su surmonter les grands défis de l'histoire et poursuivre imperturbablement son chemin de croissance démographique et technologique. Or quelque chose semble avoir changé : cette fois-ci nous butons contre un ensemble de limites qui annoncent la fin de cette progression. Ce qu'on appelle aujourd'hui « limites planétaires » sont un ensemble de seuils à ne pas dépasser si nous voulons que nos enfants puissent vivre durablement dans un écosystème sûr. A ce jour, neuf limites ont été identifiées. Ce concept des limites planétaires met en évidence la nature systémique des crises actuelles (dérèglement climatique, épuisement des ressources, érosion de la biodiversité, pollution, etc.) qu'il est impossible de résoudre sans prendre en compte leurs liens profonds.

| Temple, 10h30 et 16h30 – durée 45 mn

### CLAMEUR DE LA TERRE, CLAMEUR DES PAUVRES

**Stéphane Lavignotte**

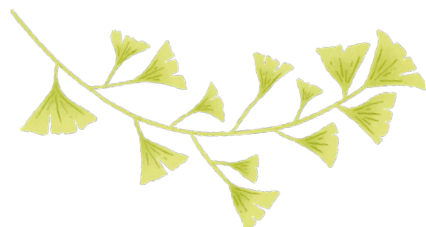
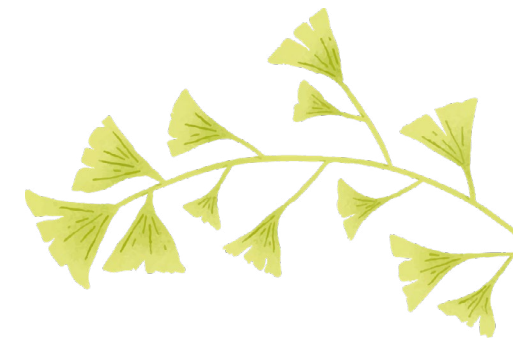
Contrairement à l'idée que l'écologie serait une question de riches, la crise climatique crée davantage de difficultés pour les plus pauvres, que ce soit pour les habitants des HLM mal isolés du nord ou pour les paysans du sud. La prise en compte de cette réalité oblige à repenser, y compris théologiquement, nos conceptions de la justice et de l'écologie. Sommes-nous capables de repartir des plus pauvres et des milieux populaires, de leurs besoins et de leurs compétences pour penser la transformation écologique de nos sociétés ?

| Temple, 12h30 – durée 45 mn

### LE CHANGEMENT DE SYSTÈME ALIMENTAIRE : QUELS ENJEUX, QUELLES COOPÉRATIONS ?

**Christian Huyghe**

| Temple, 15h30 – durée 45 mn



## LES DÉBATS ET TABLE RONDE

Les débats permettent de croiser les thématiques des conférences avec des approches bibliques, théologiques, éthiques. Ils envisagent notamment la façon dont nous sommes concernés et en mesure d'agir au niveau personnel, collectif et systémique. Ils sont animés par **Amélie Franco** dans une approche interactive avec l'assistance.

### PEUT-ON ENCORE PARLER DE LIMITES AUJOURD'HUI ?

**Thierry Dudok de Wit, Madeleine Wieger, Frédéric Rognon**

Prendre conscience de nos limites physiques et de celles de notre planète est souvent douloureux. Nous aspirons à dépasser les limites, y compris celles que Dieu nous impose. Comment les accueillir et les transformer en opportunité pour mieux prendre soin de la Création et de mon prochain ? Nous écouterons un scientifique, une théologienne et un éthicien débattre de ces enjeux.

| Podium, 13h00 – durée 1h

### QUEL ENGAGEMENT INDIVIDUEL ET COLLECTIF POUR LA JUSTICE ET LA DIGNITÉ FACE À LA CRISE ÉCOLOGIQUE ?

**Stéphane Lavignotte, Hala Bounaidja-Rachedi, Luc Bellière**

Faire sa part ou changer de système ? Ou bien faire sa part et changer de système ? Pourquoi et comment articuler l'action individuelle et l'action collective pour infléchir l'évolution de la situation écologique et climatique dans une perspective de justice et de dignité pour chacun de nos prochains ? Ces questions seront mises en discussion avec un écothéologien, une éducatrice et un entrepreneur.

| Podium, 14h45 – durée 1h

### CONVERTIR NOS PRATIQUES, CONVERTIR NOS REGARDS

**Christian Huyghe, Martin Kopp**

Nous avons à inventer des synergies nouvelles entre science, culture et spiritualité pour soutenir notre intention de changement et passer du désir à la réalité. Comment relever ce défi ensemble ? Un agronome et un écothéologien en débattent.

| Podium, 16h45 – durée 1h

## NOS ORATEURS

### SAMUEL AMÉDRO

Pasteur de l'Église protestante unie de France, Samuel Amédro a débuté son ministère à Crest puis Lyon. Président de l'Église Evangélique Au Maroc pendant 6 ans, il y fonde l'Institut Œcuménique de Théologie Al Mowafaqa. De retour en région parisienne, il participe au lancement du Dîner des Protestants au sein du cercle Charles Gide et préside les Rendez-vous de la Pensée Protestante. Il est actuellement président du Conseil régional de la région parisienne réformée de l'EPUDF. Il a publié plusieurs ouvrages dont *Les chrétiens pourraient changer le monde* chez Olivétan et *Le pasteur et l'évêque : lettres pour faire tomber les murs* chez Labor et Fides avec l'archevêque d'Alger, Mgr Jean-Paul Vesco.

### LUC BELLIERE

Ingénieur et docteur en sciences physiques, chef d'entreprise et conférencier, Luc Bellière est également vice-président protestant de l'ACAT. Il est le président-fondateur d'une association pour la transition des entreprises et d'un pôle territorial de coopération économique en Gâtinais-Montargois. Il a reçu récemment le prix Philibert-Vrau de l'économie du bien commun, décerné par les Entrepreneurs et dirigeants chrétiens (EDC). Ses domaines de prédilection sont le défi écologique, la coopération territoriale et l'entreprise sobre et partagée.

### HALA BOUNAIDJA-RACHEDI

Hala Bounaidja-Rachedi est une militante écoféministe décoloniale, formatrice et conférencière. Elle travaille notamment sur les nouveaux récits autour du climat et la mobilisation de publics marginalisés et multi-marginalisés.

### THIERRY DUDOK DE WIT

Astrophysicien, Thierry Dudok de Wit s'intéresse tout particulièrement au lien entre l'activité solaire et le climat de la terre, et est impliqué dans plusieurs missions spatiales. Après un doctorat



sur la fusion thermonucléaire à l'Ecole polytechnique fédérale de Lausanne, il a travaillé dans divers établissements de recherche avant de rejoindre l'Université d'Orléans où il est actuellement professeur. Depuis peu, il est également directeur à l'Institut international des sciences spatiales, à Berne. Membre de l'EPUDF d'Orléans, il est engagé pour l'écologie et le climat grâce à l'épître aux Colossiens 1:16.

### AMÉLIE FRANCO

Théologienne protestante spécialiste de la justice restaurative, Amélie Franco a d'abord travaillé comme formatrice et animatrice biblique à la Ligue pour la lecture de la Bible. Depuis 2022, au sein de l'ONG Greenfaith, elle contribue à mobiliser les communautés interreligieuses engagées pour la justice climatique. Facilitatrice, elle proposera des méthodes d'intelligence collective pour animer les débats de la journée et associer les participants à la discussion.

### CHRISTIAN HUYGHE

Directeur scientifique agriculture d'INRAE, Christian Huyghe est agronome et docteur en génétique, spécialiste des légumineuses et des plantes fourragères. Engagé depuis longtemps pour la transition agroécologique, et totalement impliqué dans la conciliation de la performance productive et économique et de la performance environnementale, il est fortement impliqué dans l'appui aux politiques publiques en faveur de la réduction des pesticides ; il s'intéresse aux atouts de l'évolution des systèmes de cultures vers plus de diversité fonctionnelle, à la sélection variétale, à la bioéconomie, aux données massives. Passionné par l'innovation, il a coordonné le pilotage scientifique des instituts techniques agricoles et de diverses organisations vouées, d'une manière ou d'une autre, à la diffusion des connaissances. La question du sens de l'action est centrale dans ses choix professionnels.

### MARTIN KOPP

Martin Kopp est théologien écologique protestant, chercheur associé à l'Université de Strasbourg, membre du Conseil de la Fédération protestante de France (FPF) et président de la Commission écologie et justice climatique de la FPF. Il a participé à la COP de 2013 en tant que représentant de la Fédération Luthérienne Mondiale

puis aux COP 20 et 21 comme chargé de plaidoyer. Dans ce cadre, il a lancé en France en 2014 l'initiative interreligieuse du Jeûne pour le climat. Coordinateur France chez GreenFaith, il a publié l'an dernier *Vers une écologie intégrale – Théologie pour des vies épanouies*.

### STÉPHANE LAVIGNOTTE

Journaliste de formation initiale, engagé sur les questions sociales et écologiques, Stéphane Lavignotte est pasteur à la Mission Populaire Evangélique de France (Miss Pop). Il a consacré sa thèse de doctorat au théologien protestant André Dumas. Marqué par la pensée de Jacques Ellul et de Serge Moscovici, il est l'auteur de plusieurs ouvrages sur l'articulation entre écologie et théologie, dont *L'écologie, champ de bataille théologique* en 2022. Professeur associé à la faculté de théologie protestante de Bruxelles, il est également chercheur associé au fonds Ricoeur et enseignant invité aux Facultés Loyola.

### HÉLÈNE NOISSETTE

Sœur auxiliaire et ingénieure agronome, Hélène Noisette est titulaire d'un master de théologie morale et pratique catholique. Après avoir été membre du Centre de recherche et d'action sociale (Ceras), elle est actuellement enseignante associée aux Facultés Loyola de Paris où elle coordonne un Diplôme interuniversitaire d'écologie intégrale qui ouvrira l'an prochain. Elle a publié récemment avec le père jésuite Marcel Rémon *Politique et écologie – Le cri du pape François*.



### FRÉDÉRIC ROGNON

Titulaire d'un doctorat en ethnologie, Frédéric Rognon est pasteur et enseignant-chercheur en philosophie des religions à la Faculté de théologie protestante de l'Université de Strasbourg. Spécialiste de philosophie et d'éthique sociale, il est un fin connaisseur de la pensée et de l'œuvre de Jacques Ellul. Directeur de la revue *Foi et Vie*, il a publié de nombreux ouvrages dont *Charles Gide. Éthique protestante et solidarité économique* en 2016 et *Le défi de la non-puissance. L'écologie de Jacques Ellul et Bernard Charbonneau* en 2020 ; il a également co-dirigé la publication de *Églises et écologie. Une révolution à reculons* (2020) et *La nouvelle théologie verte* (2021).

### NATACHA TINTEROFF

Membre de l'Église d'Angleterre, Natacha Tinteroff enseigne à l'Institut Supérieur d'Études Œcuméniques de l'Institut Catholique de Paris et est membre de la Commission Liturgique de la Communion anglicane. Ses activités de recherche théologique sont axées sur l'ecclésiologie et les questions relatives à l'identité anglicane. Engagée dans Église verte, développant des propositions novatrices liant écologie et spiritualité, elle participe aux ministères de paroisses à Londres et Paris, ainsi qu'à une équipe d'aumônerie de la Fondation des Diaconesses de Reuilly, après avoir exercé différentes responsabilités au sein de la pastorale des jeunes adultes.

### MADELEINE WIEGER

Maître de conférences de l'Université de Strasbourg, Madeleine Wieger y enseigne la philologie biblique ainsi que la théologie systématique. Normalienne et agrégée de lettres classiques, elle a effectué aussi un parcours complet d'études de théologie protestante jusqu'à sa recherche doctorale sur les théologies chrétiennes du pluralisme religieux. De cette double formation découle son intérêt pour l'articulation entre les mots et textes bibliques et les questions que le monde actuel renvoie au théologien, notamment celle de la crise écologique et du défi qu'elle représente pour l'espérance chrétienne.



**Espérer pour le vivant**

Réseau protestant de réflexion sur l'écologie

Le programme des conférences et débats de Terre d'Espérance est coordonné par le réseau protestant **Espérer pour le vivant**, en partenariat avec le service œcuménique et le service biblique de l'EPUDF en région parisienne réformée.

Le réseau Espérer pour le vivant offre un lieu de partage et de réflexions interdisciplinaires aux membres des Églises luthériennes et réformées françaises et de leurs œuvres et mouvements sur les menaces qui pèsent sur la création. À l'écoute de la Bible, en dialogue et synergie avec les Églises sœurs, le réseau réunit, élabore et met à la disposition des paroisses et Églises locales et des instances ecclésiales des ressources théologiques, scientifiques, éthiques, liturgiques ou pratiques, pour que chacune et chacun puisse contribuer à relever les défis, notamment spirituels, que pose la crise écologique pour nos Églises.

Le réseau participe à l'animation de la réflexion sous diverses formes, suscite et accompagne le développement de propositions opérationnelles, et représente l'EPUDF au sein de la commission Écologie et Justice Climatique de la Fédération Protestante de France. Il est co-animé par l'EPUDF et l'UEPAL.



## LES AUTRES RENCONTRES

### RENCONTRE DES ÉQUIPES ÉGLISE VERTE

Vous faites partie d'une équipe Église verte dans votre paroisse ou Église locale ? Il n'y en a pas encore et vous souhaitez en créer une ? Vous avez rendez-vous pour une rencontre d'échange et de partage d'expérience (avec votre pique-nique).

| Rdv au stand d'Église verte, 25 allée du Figuier, 12h30 – durée 1h00

### ÉCOLO SWING

La **Compagnie Sketch'Up** vous présente une œuvre écrite par Olivier Arnéra et mise en scène par Brahim Tekfa.

Ce spectacle est une invitation à faire un pas de côté, du côté de la joie, de la fantaisie et de l'humour, bref, du swing ! C'est l'occasion d'écouter des alexandrins écrits avec les mots d'aujourd'hui et de célébrer l'art de la fable, mais non pas celle de La Fontaine, mais celle de nos fontaines, de nos sources et de nos ressources. C'est encore l'occasion de voir et d'entendre un virtuose et son violoncelle devenir acteurs à part entière parmi les autres. C'est surtout l'occasion d'écouter des écolo-fables vous parler du monde du vivant et de lui rendre ainsi hommage par cette création festive et colorée. Un spectacle à ne pas manquer !

| Podium – 18h00 – durée 1h30

## ANIMATIONS DANS LES SALLES DU COLLÈGE BERNARD PALISSY

### FRESQUE DU CLIMAT

Animé par l'ÉPU de Saint-Quentin-en-Yvelines, sur inscription à l'accueil  
La Fresque du Climat, portée par l'association éponyme, est un outil ludique, coopératif et pédagogique pour découvrir les données climatiques et reconstruire les liens de causalité, partager ses émotions et réfléchir collectivement aux pistes d'action concrètes.

| Salle 1 – 12h30 et 15h15 – durée 2h30

### FRESQUE DES NOUVEAUX RÉCITS

Animé par GreenFaith, sur inscription à l'accueil

Pour créer une société différente, il faut déjà l'imaginer. Découvrez grâce à un jeu de cartes collaboratif quelle est l'influence des récits sur notre cerveau et nos comportements. La publicité, le trop plein d'informations, l'école, les valeurs et les normes véhiculés par notre/nos groupes d'appartenance... Construisez ensuite un récit permettant de faire advenir un avenir désirable et compatible avec les limites planétaires !

| Salle 4 et réfectoire 2 – 10h15 et 14h30 – durée 3h30

### ATELIER 2 TONNES

Animé par A Rocha, sur inscription à l'accueil

Afin de limiter les effets du changement climatique, l'Accord de Paris (COP 21 2015) a fixé un objectif primordial : maintenir le réchauffement bien en dessous de +2° et si possible de +1.5°, par rapport à l'ère pré-industrielle. Pour y arriver, nous devons réduire nos émissions de gaz à effet de serre, et notamment passer à 2 tonnes équivalent CO2 par an et par habitant d'ici 2050. Aujourd'hui, en moyenne, un Français émet 9,5 t CO2 par an. En moins de 30 ans, nous devons donc diviser nos émissions par 5 pour atteindre cet objectif. En 3 heures et en équipe : découvrez les leviers individuels et collectifs de la transition écologique, et identifiez le rôle que vous pouvez y jouer !

| Salle 12 – de 10h30 à 13h30 avec une pause de 12h00 à 12h30

### FRESQUE DES FRONTIÈRES PLANÉTAIRES

Animé par A Rocha, sur inscription à l'accueil

Vivez un atelier pour comprendre ce qui rend notre planète Terre habitable. Climat, biodiversité, cycle de l'eau, acidification des océans... Les enjeux environnementaux sont nombreux et il y a de quoi s'y perdre. La fresque des frontières planétaires propose aux participantes et participants de prendre du recul. L'atelier fait découvrir les 9 frontières planétaires, cartographier et relier les grandes questions écologiques pour considérer la question écologique dans son ensemble.

| Salle 12 – 14h00 – durée 3h00



## OÙ ATERRIR ?

### Animé par Église verte, sur inscription à l'accueil

Un atelier d'auto-description basé sur les travaux de Bruno Latour. Un temps pour parler de soi, de son lieu de vie ; décrire le terrain de ses habitudes et de ses attachements ; repérer des êtres dont on dépend pour notre survie mais aussi ceux qui dépendent de nous pour vivre ; s'outiller collectivement, se préparer pour atterrir autrement, et s'orienter.

| Salle 3 – 10h30 et 14h45 – durée 1h30

## ATELIER CHANT

### Animé par l'ÉPU du Raincy

« Vous tous, battez des mains et chantez en son honneur ! ». Nous mettons ce texte en œuvre dans nos temples mais utilisons-nous toujours notre voix avec habileté, hardiesse ? Dans l'atelier vocal, nous découvrirons comment fonctionne la voix, ses mécanismes, la respiration indispensable... La voix comme un outil d'expression pour louer, adorer, implorer ou exulter. Sentez-vous des variations, des nuances entre chacun de ces verbes ? Au travers de jeux vocaux, d'un chant à la façon gospel, ou d'autres inspirations nous explorerons ensemble les domaines qui contribuent à l'interprétation. Depuis la nuit des temps, le chant de la nature combiné avec celui des humains habite notre planète. Ce chant qui peut restructurer, renouveler, dire, exprimer, c'est celui que nous essaierons de conjuguer ensemble !

| Algeco A – 13h45 – durée 1h30

## ATELIER BIBLIQUE

### Animé par le service biblique régional, sur inscription à l'accueil

Venez découvrir un texte biblique pour le travailler ensemble sous l'angle de l'écologie.

| Algeco A – 10h30, 12h30 et 15h30 – durée 45 mn

## ÉCOUTER DES CONTES

### Animé par le service régional d'animation catéchétique

Des ânes qui sauvent des humains, des arbres qui parlent, des dragons pacifiques, des anges batailleurs, des étoiles qui se perdent... voilà ce que découvriront les parents et leurs enfants lors du temps des contes.

| Algeco B – 10h30, 11h, 11h30, 14h, 14h30, 15h, 15h30, 16h, 16h30, 17h, 17h30

## ÉCOLOGIE ET ŒCUMÉNISME

### Animé par le service régional œcuménisme

Confrontées à la crise écologique, les différentes Églises chrétiennes n'hésitent plus à s'engager ensemble pour la sauvegarde de la création. Parallèlement à cette convergence, elles ont chacune développé des approches spécifiques de l'écologie. Sur le chemin vers l'unité, nous sommes tous et toutes appelé.es à nous enrichir mutuellement et positivement, individuellement et collectivement des perspectives qui ne sont pas celles de la tradition à laquelle nous appartenons : c'est le principe de l'œcuménisme réceptif. Au travers d'une démarche collective et ludique, trois ateliers nous permettront de découvrir trois dimensions caractéristiques des pensées écologiques catholiques, orthodoxes et anglicanes, et de voir comment nous pouvons les accueillir dans nos vies quotidiennes ainsi que dans nos Églises.

| Réfectoire 1 – 13h30 le catholicisme, 14h30 l'anglicanisme, 15h30 l'orthodoxie – durée 45 mn

## CONVERSION DE L'ÉCONOMIE : UTOPIE OU NÉCESSITÉ ?

### Animé par l'ÉPU de Montargis

Sur le mode ludique du « fish-bowl », Luc Bellière nous propose de débattre des enjeux et possibilités de conversion de l'économie. Lui-même entrepreneur, il nous aide à nous interroger sur ce qui est vraiment réaliste.

| Gymnase – 11h15 et 16h00 – durée 45 mn

## DÉCOUVRIR LE TEXTE SYNODAL SUR L'ÉCOLOGIE

### Animé par l'ÉPU du Foyer de l'âme

La décision synodale de 2021 « Écologie : quelle(s) conversion(s) ? » n'aura plus de secrets pour vous après avoir participé à cet atelier de découverte de ce texte fondateur pour l'engagement de l'Église protestante unie pour l'écologie et la justice climatique.

| Gymnase – 13h15 et 15h00 – durée 45 mn



## CINÉMA

### LAGOM - LA TERRE EN PARTAGE

#### Film documentaire amateur des EEUdF de Bois-Colombes

Durant l'été 2022, la Branche Aînée (17-19 ans) de Bois-Colombes est allée en Suède pour rencontrer des citoyennes et des citoyens qui œuvrent chaque jour pour construire un monde plus durable. Ces jeunes en sont revenus avec une belle réflexion sur le voyage et les déplacements ainsi que des exemples de pratiques plus respectueuses de la création.

| Salle 11 – 10h15 et 16h00 – durée 45 mn

### LA LETTRE, UN MESSAGE POUR LA TERRE

#### Film du Mouvement Laudato Si'

Ce film traduit le message de l'encyclique Laudato Si' de manière vivante, accessible et incarnée, à travers l'histoire de personnes issues d'Inde, du Sénégal, d'Hawaï et de l'Amazonie. Chacun s'engage et représente une voix qui n'est pas entendue aujourd'hui – la voix de la nature, des peuples autochtones, de la jeunesse et des pauvres. Le film montre comment ils se rencontrent, échangent ensemble et avec le Pape François. À travers le dialogue, ils découvrent comment les défis auxquels ils font face font partie d'une même crise (« tout est lié ») et trouvent de la force en comprenant que nous sommes tous appelés à nous unir au-delà de nos différences pour agir ensemble.

| Salle 11 – 11h00 et 17h00 – durée 1h20

### THE FOREST MAKER

#### Film documentaire en VO en anglais de Volker Schlöndorff

En 1981, l'australien Tony Rinaudo, jeune agronome, arrive au Niger pour lutter contre l'extension croissante du désert et la misère de la population et découvre les ravages d'une agriculture intensive héritée de l'époque coloniale. Il remarque alors sous ce sol considéré comme mort, un immense réseau de racines. Une découverte qui sera à l'origine d'une politique de reverdissement sans précédent, redonnant espoir à toute une population. Cette approche a eu un tel succès qu'elle a été appliquée dans au moins 24 pays africains, assurant la subsistance de milliers d'agriculteurs.

| Salle 11 – 12h30 et 14h15 – durée 1h30

## LE VILLAGE ET SES ANIMATIONS



## PLACE DE L'ARC-EN-CIEL

### TRUCS & ASTUCES

#### Animé par l'ÉPU de Saint-Quentin-en-Yvelines

Informez-vous et échangez avec des personnes engagées sur toutes ces petites choses que nous pouvons faire simplement au quotidien pour nous montrer plus respectueux de notre environnement : compostage, toilettes sèches, alimentation saine et locale, fabrication de produits ménagers « maison », mais aussi l'idéal d'une Sécurité sociale alimentaire et d'un engagement œcuménique pour la Création.

| Place de l'Arc-en-ciel – stand n° 13

### LES ARBRES DE LA VIE

#### Animé par le service régional d'animation catéchétique

Tout au long de la journée, les festivaliers sont invités à faire vivre trois arbres :

- En disant leur émerveillement devant la création – arbre de la Vie de la Genèse, sujet de louange ;
- En exprimant leur souffrance et/ou compassion – arbre de la Croix des évangiles, sujet de repentance et d'intercession ;
- En décrivant leur espérance pour un avenir où nous arrivons à vivre ensemble – arbre de la ville céleste, Apocalypse, sujet d'Espérance.

| Place de l'Arc-en-ciel – stand n° 5

### RÉUSAGE : ŒUVRE D'ART « LA CRÉATION »

Tout au long de la journée, quels que soient votre âge et vos capacités artistiques, venez librement partager un moment de créativité coopérative : nous créerons tous ensemble une œuvre en matériaux de récupération symbolisant la Création.

| Place de l'Arc-en-ciel – stand n° 8



## JEUX DE KERMESE

### Animé par le service régional jeunesse

Ici petits et grands peuvent s'amuser autour de jeux de kermesse traditionnels variés, adaptés au thème de la journée (chamboule tout, pêche à la ligne, course en sacs, chasse aux poux...) Vous pourrez également participer à des jeux défis : des concours de rapidité autour de la Bible, un blind test des cantiques, un time's up des personnages bibliques, ...

| Place de l'Arc-en-ciel – stand n°7

## LES FAMILLES DE L'ÉCOLOGIE CHRÉTIENNE

### Animé par Stéphane Lavignotte

François d'Assise, Brigitte d'Irlande, Jean Calvin, Dorothée Sölle ... La question des relations avec la nature est une histoire ancienne dans le christianisme, avec une belle diversité dans les façons de la penser. A travers un jeu collectif inspiré du « jeu des 7 familles », partez à la découverte de cette richesse !

| Place de l'Arc-en-ciel – 10h30 et 16h15 – durée 1h30

## MATCHS D'IMPROVISATION

### Animé par le service régional jeunesse

Ados et adultes, venez intégrer une équipe d'improvisateurs amateurs et vous glisser dans la peau de survivants, pour déjouer toutes sortes de situations extrêmes causées par des catastrophes écologiques.

| Place de l'Arc-en-ciel – 14h00 et 15h30 – durée 20 à 30 mn

## KAMISHIBAI

### Animé par l'EPU de Pentemont-Luxembourg

Kamishibai signifie littéralement : « théâtre de papier ». C'est une technique de contage d'origine japonaise basée sur des images qui défilent dans un petit théâtre en bois, qui se rapproche du théâtre de Guignol, mais avec des planches d'images à la place des marionnettes. Chaque planche met en scène un épisode du récit. Contrairement à la page tournée d'un livre, la planche suivante du kamishibai apparaît en s'intégrant dans la scène précédente, en deux, trois étapes et donne du mouvement à l'illustration, comme dans un dessin animé. Les enfants feront eux même les planches d'une histoire d'eau. Flotter, puiser, abreuver ...

| Place de l'Arc-en-ciel – stand n°6

## LA PÉDAGOGIE SCOUTE

### Animé par les cadres EEUDF

Venez découvrir la pédagogie des Éclaireuses et Éclaireurs Unionistes de France et trouver un groupe local pour vos enfants et petits-enfants.

| Place de l'Arc-en-ciel – stand n° 14

## MISSION POPULAIRE

Depuis 1872, les Fraternités de la Mission populaire évangélique manifestent l'Évangile en milieu populaire. Leurs douze lieux dans toute la France mènent des actions sociales (accueil des SDF, migrants, familles, solidarité par les vêtements, cours de français, soutien scolaire...), politiques (débat sur l'actualité, interpellation des pouvoirs publics...), spirituelles (cultes, groupes bibliques, animations spirituelles inclusives) et culturelles. L'écologie prend place dans toutes ces actions : jardins partagés, récupération de vêtements, glanage et repas partagés, « repair café », marche méditative, etc.

| Place de l'Arc-en-ciel – stand n° 11

## JEUX ÉDUCATIFS SUR LA NATURE

### Animé par l'EPU de Créteil

Pour découvrir et tester différents jeux de société pour tous les âges en lien avec l'écologie, et apprendre en jouant.

| Place de l'Arc-en-Ciel – stand n° 12

## ATELIER SCOUTISME

### Animé par les responsables EEUDF

Découverte des techniques scoutistes pour les enfants et adolescents : construction, nœuds, lecture de carte, orientation...

| Place de l'arc-en-ciel – 10h15, 13h30, 15h00, 16h45 – durée 45 mn



## ALLÉE DU FIGUIER

### BOÎTE À VERSETS

#### Animé par le service régional biblique

Venez tirer un verset de la Bible dans une boîte à versets : cela vous parle ? Cela vous questionne ? Vous pouvez noter vos idées sur un grand mur blanc pour les partager avec les autres festivaliers !

| Allée du Figuier – stand n°32

### SERVICE RÉGIONAL DIACONIE

Vous trouverez sur ce stand des informations sur les activités diaconales de paroisses et Églises locales de la région parisienne, un quiz sur l'alimentation et un appel à trier vos vêtements pour donner ceux qui ne servent plus !

| Allée du Figuier – stand n°22

### RÉNOVATION ÉCOLOGIQUE DES TEMPLES & PRESBYTÈRES

#### Animé par le service immobilier régional

Que faire de sa « passoire thermique » ? Réaliser un audit énergétique pour connaître les points faibles, décrire les remèdes à apporter, estimer la durée de retour sur investissement. C'est technique – mais le service immobilier régional est à vos côtés et a sélectionné des fournisseurs. Découvrez quelques exemples de réalisations : isolation thermique par l'extérieur du presbytère de Villeneuve Saint-Georges, installation d'une pompe à chaleur au presbytère du Vésinet, remplacement des fenêtres du temple et des salles paroissiales de Robinson.

| Allée du Figuier – stand n°20

### ÉGLISE VERTE

Lancé en 2017 suite à la mobilisation des chrétiens autour de la COP 21 en 2015, le label « Église verte » est un outil à destination des communautés chrétiennes qui veulent s'engager pour le soin de la Création et encourager les initiatives de conversion écologique. Le label est œcuménique et porté par les grandes familles chrétiennes en France : la Fédération protestante de France, la Conférence des évêques de France et l'Assemblée des évêques orthodoxes de France. Venez découvrir la démarche Église verte !

| Allée du Figuier – stand n°25

### COMMUNAUTÉ DE TAIZÉ

La communauté de Taizé est une communauté monastique chrétienne œcuménique, située à Taizé (Saône-et-Loire). Fondée en 1944 par le frère Roger Schutz, elle rassemble des pasteurs ou frères venant du monde entier qui ont choisi de vivre ensemble une vie de prière et de célibat. En 2019, Taizé a rejoint le réseau des Églises vertes. Depuis son origine la communauté de Taizé met en œuvre et partage un mode de vie sobre qui fait d'elle un exemple d'éco-lieu.

| Allée du Figuier – stand n°33

### QUI PLANTE UN JARDIN, PLANTE LE BONHEUR

#### Animé par le Centre d'action social protestant

Le CASP est engagé dans plusieurs projets de jardinage, de végétalisation, de sensibilisation à l'écologie. Par exemple, le projet « les jardins d'Eglantine » (Paris 9ème, accueil de femmes enceintes et avec enfants), lancé en 2022 et ouvert aux écoles du quartier. Le projet du Centre d'hébergement d'urgence Oasis 94 s'intitule « Qui plante un jardin plante le bonheur ».

| Allée du Figuier – stand n°27

### A ROCHA

A Rocha est une famille mondiale d'organisations qui travaillent ensemble, en réponse à la crise mondiale de la perte de biodiversité, pour mener à bien des projets de conservation communautaires. A Rocha fait un suivi écologique et des recherches dans des zones de grande valeur pour la faune et la flore. Sur ce stand, découvrez les projets scientifiques d'A Rocha et participez à un quiz sur l'alimentation.

| Allée du Figuier – stand n°34

### DÉSINVESTIR DES ÉNERGIES FOSSILES

#### Animé par Lutte & Contemplation

Nos paroisses comme nous-mêmes, en tant que personnes privées ou en tant que professionnels, nous gérons de l'argent pour nos projets et notre vie quotidienne. Cet argent est investi et/ou placé sur un compte courant. Alors posons-nous la question : nos placements vont-ils vers des entreprises d'énergies fossiles ? Notre banque finance-t-elle de nouveaux projets d'extraction de charbon, pétrole ou gaz ? Nous avons de l'influence grâce à nos décisions financières !

| Allée du Figuier – stand n°30



## JUSTICE SOCIALE PARTOUT DANS LE MONDE

### Animé par Oikocrédit

Oikocredit est une coopérative de finance durable qui investit dans des projets socialement responsables dans des pays soumis à de nombreux aléas. Par l'investissement solidaire, Oikocrédit est engagé dans la promotion de la justice sociale en soutenant des initiatives éthiques, inclusives et soutenables. Rejoignez-nous pour échanger sur la construction d'un avenir plus juste.

| Allée du Figuier – stand n°26

## LIBRAIRIE 7ICI

La librairie chrétienne 7ici vous propose une sélection d'ouvrages pour jeunes et adultes dans le thème de la journée.

| Allée du Figuier – stand n°4

## PLANTER : QUOI, OÙ, COMMENT, QUAND ?

### Pépinière Croux

Venez à la rencontre d'un pépiniériste professionnel qui vous offrira ses meilleurs conseils pour végétaliser votre balcon, cour, terrasse, jardin et vous proposera des plantes à mettre en terre au mois de mai.

| Allée du Figuier – stand n°18

## AGRICULTURE URBAINE

### Animé par l'EPU de Champigny

Pour découvrir les enjeux de l'agriculture urbaine, rencontrez un porteur de projets lauréat du concours des Parisculteurs. Atelier de fabrication de mini-serres pour les enfants.

| Allée du Figuier – stand n°28

## TERRE PROMISE

### Animé par l'EPU de Meudon

Les mains dans la pâte, dans l'argile, pour un atelier sur le thème de l'Arche de Noé. Ce que Dieu nous a confié, cette espérance, comment l'exprimer, l'imaginer, le façonner, la prolonger ? Rendez-vous avec Genèse 6-9.

| Allée du Figuier – stand n°23 – 11h00, 14h00 – durée 1h30



## PAR AMOUR DE LA TERRE

### Animé par le Quaker Art Network

Le but du projet « Par Amour de la Terre » est de nous aider à faire face aux émotions suscitées par les problèmes de dégradation de l'environnement, sans nous laisser submerger. Après un temps de réflexion et d'échange en vous concentrant sur un lieu, une personne ou un objet que vous aimez, créez un panneau textile à l'aide de techniques variées pour illustrer vos explorations. Les panneaux réalisés pourront être exposés dans le cadre du projet porté par le Service national de catéchèse et la mission Écologie et justice climatique.

| Allée du Figuier – stand n°31

## ESPÉRER POUR LE VIVANT

Le réseau Espérer pour le vivant (anciennement Bible et Création) vous propose une animation destinée à imaginer une vie quotidienne bas carbone pour les paroisses et Églises locales. Que peut-on maintenir ? Que faut-il arrêter ? Que faut-il ré-inventer ? Soyons créatifs, et surtout, discutons-en !

| Allée du Figuier – stand n°29

## OBJETS POUR UNE TERRE D'ESPÉRANCE

### Animé par l'ÉPU d'Enghien et d'Ermont-Taverny

Vous trouverez sur ce stand différents animaux fabriqués dans les EPU d'Enghien ou d'Ermont-Taverny dans le cadre d'activités autour de l'écologie. Certains sont faits à partir de récupération. Quand la créativité permet de partager une vision commune...

| Allée du Figuier – stand n°21

## LES LIENS DES LAINES

### Animé par l'EPU d'Auxerre et disséminés

La fast fashion fabrique des vêtements éphémères dans des conditions de travail honteuses, polluée et crée des montagnes de déchets. Redécouvrons un produit noble : la laine ! Pulls, manteaux, tapis, literie, coussins, sellerie automobile... la laine a beaucoup d'usages. Et rappelons-nous la symbolique du vêtement et des moutons dans la Bible.

| Allée du Figuier – stand n°24

## ANIMATIONS NATURE

### CREUSEZ, FOUILLEZ, BÊCHEZ ...

Animé par l'EPU de Boissy-Saint-Léger

Mettez les mains dans la terre pour apprendre à entretenir un potager de paroisse (et d'ailleurs), si bien qu'au bout de l'an il en rapportera davantage !

| Au potager, à gauche du temple

### GRAND JEU

Animé par les Eclaireuses et Eclaireurs Unionistes de France, sur inscription préalable.

À Boissy St Léger, un vieux grimoire refait surface. Il renferme des contes qui ont subi des bouleversements sans précédent. Votre mission : comprendre et remettre les contes du grimoire dans l'ordre afin de rendre à la paroisse de Boissy ce livre si spécial. Les Eclaireuses et Eclaireurs unionistes proposent avec ce grand jeu organisé en forêt de Grosbois (à 10 mn à pied du site du festival) une manière pédagogique et ludique d'aborder plusieurs problématiques environnementales et climatiques à travers des contes revisités, afin de faire prendre conscience aux enfants de la fragilité du monde qui les entoure et de leur rôle pour préserver cet équilibre environnemental. Pour les enfants de 8 à 15 ans, **inscrits au préalable par leurs parents**, bien chaussés avec des chaussures fermées.

| Rendez-vous à l'entrée du parc, 4 rue Mercière - 14h00 - durée 3h00

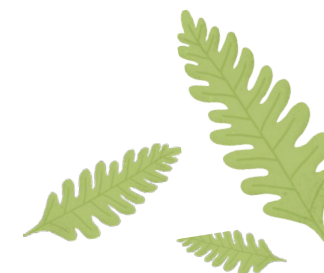
### BALADE AU FIL DE LA CRÉATION

Animé par l'EPU de Créteil

Si votre envie vous porte vers la forêt et la découverte de l'évolution de la vie sur terre, profitez de la « Balade au fil de la création » : une balade contée dans la forêt de Grosbois pour parcourir les 4,6 milliards d'années de l'histoire de la terre en 4,6 km. Cette promenade est à la fois un ressourcement par la marche – chaque mètre parcouru représente 1 million d'années – et un partage sur des étapes de l'évolution – création de la terre, formation de la lune, apparition des océans, apparition des premières cellules, des végétaux, des animaux, glaciations, cycles d'extinctions de masse et de renouveau de la vie. Un aperçu de l'interconnexion de toute forme de vie. La terre n'est pas une toile de fond statique et passive sur laquelle les humains résident, mais un ensemble d'acteurs complexes et interdépendants qui ont en eux-mêmes la capacité de se déplacer et de changer radicalement la terre.

| Rdv : devant le stand n° 14 des EEuDF - 14h00 et 16h00 - durée 1h30

## MUSIQUE



### CHŒUR DU TEMPLE DE PORT-ROYAL

Ce chœur, dirigé par Florian Westphal, propose des extraits de la Cantate 37 de J.S. Bach et autres pièces.

| Temple - 11h30 - durée 30 mn

### CHORALE ERVO VOICES

Ervo Voices est une chorale de gospel et de louange de l'EPU de la Vallée de l'orge à Sainte Geneviève des Bois (Essonne) qui chante en français et en anglais.

| Gymnase - 12h30 - durée 30 mn

### CHORALE CHAMPIGNY-SAINT-MAUR

Pour l'inauguration du temple de Champigny en mars 2024, les paroisses de Champigny et de Saint-Maur ont créé une chorale qui chante des gospels, des « African Folk Songs » et des cantiques.

| Gymnase - 14h15 - durée 30 mn

### CHORALE GRATIA DE CHOISY

La chorale Gratia chante a capella des rythmes divers du gospel au classique.

| Gymnase - 17h00 - durée 45 mn

### ATELIER CHANT

Animé par l'EPU de Saint-Quentin-en-Yvelines

« Vous tous, battez des mains et chantez en son honneur ! ». Nous mettons ce texte en œuvre dans nos temples mais utilisons-nous toujours notre voix avec habileté, hardiesse ? Dans l'atelier vocal, nous découvrirons comment fonctionne la voix, ses mécanismes, la respiration indispensable... La voix comme un outil d'expression pour louer, adorer, implorer ou exulter. Sentez-vous des variations, des nuances entre chacun de ces verbes ? Au travers de jeux vocaux, d'un chant à la façon gospel, ou d'autres inspirations nous explorerons ensemble les domaines qui contribuent à l'interprétation. Depuis la nuit des temps, le chant de la nature combiné avec celui des humains habite notre planète. Ce chant qui peut restructurer, renouveler, dire, exprimer, c'est celui que nous essaierons de conjuguer ensemble !

| Algeco A - 13h45 - durée 1h30



## EXPOSITIONS

### LE MONDE COMME JARDIN

Réalisée par l'Atelier protestant

Cultiver la terre, cultiver l'humain : une question de sens.

Tout jardin exprime une vision du monde, un rapport particulier à la terre et une compréhension de soi et d'autrui. Cette exposition vous propose d'explorer les dimensions spirituelles de ces relations à travers des jardins de différentes époques et différentes cultures.

| Parc

### LES OISEAUX DU MONDE - MERVEILLES DE LA BIODIVERSITÉ

Proposée par l'EPU Annonciation-Passy

Le photographe Wayne H. Smith expose de splendides photos d'oiseaux de tous les continents, certains en voie de disparition. L'objectif de cette exposition est de montrer la beauté, la diversité mais aussi la vulnérabilité des oiseaux dans un monde en trop rapide évolution.

| Parc

### LAGOM - L'EXPOSITION

Réalisée par les EEUdF de Bois-Colombes

Durant l'été 2022, la Branche Aînée (17-19 ans) de Bois-Colombes est allée en Suède pour rencontrer des citoyennes et des citoyens qui œuvrent chaque jour pour construire un monde plus durable. Ces jeunes ont réalisé une belle exposition de photos en témoignage de ce voyage.

| Collège - couloir de la salle 11

## AU CALME, DANS LE BOIS BERNARD PALISSY

### CHAPELLE DANS LES BOIS

Animée par le service œcuménique régional

« Venez à l'écart et reposez-vous un peu » dit Jésus. La chapelle dans les bois est un lieu isolé où vous pouvez vous mettre à l'écart pour avoir un temps de silence et de prière. Pour vivre ce moment de repos au milieu des activités de la journée Terre d'Espérance, le service régional œcuménisme met des fiches de prière de différentes confessions sur le thème écologique à votre disposition pour vous accompagner pendant votre pause prière.

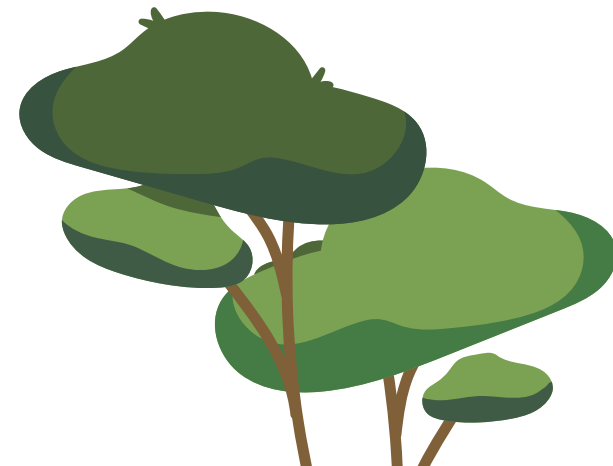
| Bois - Stand n°17

### ÉCOUTE DE L'ÉCO-ANXIÉTÉ

Animé par Espérer pour le vivant

Des personnes formées à l'écoute (accompagnateurs/trices spirituel.le.s, pasteur.e.s, frères de Taizé) seront disponibles tout au long de la journée, à qui vous pouvez confier votre éventuelle éco-anxiété.

| Bois - Stand n°19





UN ÉVÉNEMENT ORGANISÉ PAR

**EGLISE PROTESTANTE  
UNIE DE FRANCE | RÉGION  
PARISIENNE**  
communio n luthérienne et réformée

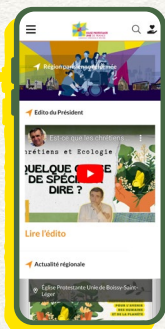
Dans la diversité qui a toujours marqué le christianisme, la famille protestante et particulièrement la tradition protestante luthérienne et réformée, celle de l'Église protestante unie de France (EPUdF), insiste sur quatre convictions : Nous vivons d'une confiance reçue et partagée. Nous avons besoin les uns des autres. La lecture de la Bible nous met debout. La vie bonne est une vie sobre.

L'EPUdF accueille sans distinction celles et ceux qui croient en Jésus-Christ ou qui cherchent un sens à leur vie. Elle s'inscrit dans l'héritage de la Réforme du XVI<sup>e</sup> siècle.

La confession protestante est basée sur le salut par la grâce, par la foi et sur le sacerdoce universel et s'articule autour de la lecture de la Bible et de son prolongement : le culte dominical. Deux sacrements seulement lui suffisent : le baptême et la communion, dite aussi Sainte Cène.

L'EPUdF déclare (2017) : « Dieu se soucie de toutes ses créatures. Il nous appelle, avec d'autres artisans de justice et de paix, à entendre les détresses et à combattre les fléaux de toutes sortes : inquiétudes existentielles, ruptures sociales, haine de l'autre, discriminations, persécutions, violences, surexploitation de la planète, refus de toute limite. »





## RETROUVEZ-NOUS EN LIGNE

-  EPUDF Région Parisienne
-  Eglise protestante unie Région parisienne
-  Eglise Protestante Unie de France
-  Epudf RP
-  [rp.epudf.org](http://rp.epudf.org)



**CLIQUEZ ICI POUR FAIRE UN DON**  
pour soutenir l'Église protestante unie  
de France en Région parisienne



**UNE QUESTION CONCERNANT L'ÉVÉNEMENT ?**

[contact@terredesperance.fr](mailto:contact@terredesperance.fr)

