

FESTIVAL FAMILIAL

SAMEDI
4 MAI
2024

TERRE D'ESPÉRANCE

POUR L'AVENIR DES HUMAINS
ET DE LA PLANÈTE

PARC DU TEMPLE
DE BOISSY-SAINT-LÉGER (94)



APERÇU DU
PROGRAMME



ÉGLISE PROTESTANTE
UNIE DE FRANCE

communion luthérienne et réformée

RÉGION
PARISIENNE



TERRE D'ESPÉRANCE

L'Église protestante unie en région parisienne organise le samedi 4 mai, dans le parc du temple de Boissy-Saint-Léger (Val-de-Marne), le festival « Terre d'Espérance », une grande manifestation ouverte à toutes et tous, d'information, de rencontre, de fête et de prière, autour des enjeux de la transition écologique, de la justice sociale et de la foi, pour sensibiliser et mobiliser chacun sur l'avenir des humains et de la planète.

L'Église protestante unie de France s'engage, depuis le synode national de 2021, pour témoigner, nourrir et porter l'Espérance face aux défis écologiques que nos sociétés doivent relever. Selon une enquête d'opinion réalisée en juin 2023 par l'IFOP pour A Rocha et Parlons Climat, près des deux tiers des protestants pratiquants estiment que le rôle de l'Église est de parler et d'agir sur cet enjeu, tant socialement que spirituellement. L'enquête a par ailleurs montré que 81 % des sondés ont conscience qu'il faut changer radicalement de mode de vie, 84 % aimeraient en faire plus.

C'est toute l'ambition du festival « Terre d'Espérance », conçu et organisé avec l'ensemble des parties prenantes de l'Église protestante unie en région parisienne – services régionaux, pasteurs, consistoires, conseil régional : un événement familial et fédérateur pour répondre à cette attente d'une Église dans l'action écologique, en partageant des réflexions et des expériences positives et concrètes pour nourrir et faire fructifier le dialogue entre l'écologie et le protestantisme, en sorte de conjuguer la sauvegarde de la Création avec l'Espérance.



LES GRANDS RENDEZ-VOUS

AUMÔNERIE

Cinq temps de prière et de méditation autour du chapitre 21 de l'Apocalypse vous sont offerts tout au long de la journée. Le temps de 12h à 12h30 est à vivre en commun pour tous les festivaliers.

| Podium – 10h15 (15 mn), 12h00 (30 mn), 14h15 (15 mn), 16h15 (15 mn)
et veillée spirituelle 20h00 (1h00)

CONFÉRENCES

Cinq conférences sont proposées sur des sujets bibliques, éthiques ou scientifiques. Consultez le programme détaillé « Conférences et débats »

| Temple – 10h30, 12h30, 14h30, 15h45 et 16h45 – durée 45 mn

DÉBATS ET TABLES RONDES

Quatre débats et tables rondes auront lieu tout au long de la journée. Consultez le programme détaillé « Conférences et débats »

| Podium – 10h45, 13h00, 14h45, 16h45 – durée 1h00

RENCONTRE DES ÉQUIPES ÉGLISE VERTE

Vous faites partie d'une équipe Église verte dans votre paroisse ou Église locale ? Il n'y en a pas encore et vous souhaitez en créer une ? Vous avez rendez-vous pour une rencontre d'échange et de partage d'expérience (avec votre pique-nique).

| Rdv au stand d'Église verte, 25 allée du Figuier, 12h30 – durée 1h00

ÉCOLO SWING

La Compagnie Sketch'Up vous présente une œuvre écrite par Olivier Arnéra et mise en scène par Brahim Tekfa.

Ce spectacle est une invitation à faire un pas de côté, du côté de la joie, de la fantaisie et de l'humour, bref, du swing ! C'est l'occasion d'écouter des alexandrins écrits avec les mots d'aujourd'hui et de célébrer l'art de la fable, mais non pas celle de La Fontaine, mais celle de nos fontaines, de nos sources et de nos ressources. C'est encore l'occasion de voir et d'entendre un virtuose et son violoncelle devenir acteurs à part entière parmi les autres. C'est surtout l'occasion d'écouter des écolo-fables vous parler du monde du vivant et de lui rendre ainsi hommage par cette création festive et colorée. Un spectacle à ne pas manquer !

| Podium – 18h00 – durée 1h30

ANIMATIONS DANS LES SALLES DU COLLÈGE BERNARD PALISSY

FRESQUE DU CLIMAT

Animé par l'EPUDF du Raincy, sur inscription à l'accueil

La Fresque du Climat, portée par l'association éponyme, est un outil ludique, coopératif et pédagogique pour découvrir les données climatiques et reconstruire les liens de causalité, partager ses émotions et réfléchir collectivement aux pistes d'action concrètes.

| Salle 1 – 12h30 et 15h15 – durée 2h30

FRESQUE DES NOUVEAUX RÉCITS

Animé par GreenFaith, sur inscription à l'accueil

Pour créer une société différente, il faut déjà l'imaginer. Découvrez grâce à un jeu de cartes collaboratif quelle est l'influence des récits sur notre cerveau et nos comportements. La publicité, le trop plein d'informations, l'école, les valeurs et les normes véhiculés par notre/nos groupes d'appartenance... Construisez ensuite un récit permettant de faire advenir un avenir désirable et compatible avec les limites planétaires !

| Salle 4 et réfectoire 2 – 10h30 et 14h30 – durée 3h30

ATELIER 2 TONNES

Animé par A Rocha, sur inscription à l'accueil

Afin de limiter les effets du changement climatique, l'Accord de Paris (COP 21 2015) a fixé un objectif primordial : maintenir le réchauffement bien en dessous de +2° et si possible de +1.5°, par rapport à l'ère pré-industrielle. Pour y arriver, nous devons réduire nos émissions de gaz à effet de serre, et notamment passer à 2 tonnes équivalent CO₂ par an et par habitant d'ici 2050. Aujourd'hui, en moyenne, un Français émet 9,5 t CO₂ par an. En moins de 30 ans, nous devons donc diviser nos émissions par 5 pour atteindre cet objectif. En 3 heures et en équipe : découvrez les leviers individuels et collectifs de la transition écologique, et identifiez le rôle que vous pouvez y jouer !

Avant de participer à l'atelier vous devez avoir évalué votre propre empreinte CO sur ce site : <https://nosgestesclimat.fr/>

| Salle 12 – de 10h30 à 13h30 avec une pause de 12h00 à 12h30

FRESQUE DES FRONTIÈRES PLANÉTAIRES

Animé par A Rocha, sur inscription à l'accueil

Vivez un atelier pour comprendre ce qui rend notre planète Terre habitable. Climat, biodiversité, cycle de l'eau, acidification des océans ... Les enjeux environnementaux sont nombreux et il y a de quoi s'y perdre. La fresque des frontières planétaires propose aux participantes et participants de prendre du recul. L'atelier fait découvrir les 9 frontières planétaires, cartographier et relier les grandes questions écologiques pour considérer la question écologique dans son ensemble.

| Salle 12 – 14h00 – durée 3h00

OÙ ATERRIR ?

Animé par Église verte, sur inscription à l'accueil

Un atelier d'auto-description basé sur les travaux de Bruno Latour. Un temps pour parler de soi, de son lieu de vie ; décrire le terrain de ses habitudes et de ses attachements ; repérer des êtres dont on dépend pour notre survie mais aussi ceux qui dépendent de nous pour vivre ; s'outiller collectivement, se préparer pour atterrir autrement, et s'orienter.

| Salle 3 – 10h30 et 14h45 – durée 1h30

ATELIER CHANT

Animé par l'EPUDF de Saint-Quentin-en-Yvelines

« Vous tous, battez des mains et chantez en son honneur ! ». Nous mettons ce texte en œuvre dans nos temples mais utilisons-nous toujours notre voix avec habileté, hardiesse ? Dans l'atelier vocal, nous découvrirons comment fonctionne la voix, ses mécanismes, la respiration indispensable... La voix comme un outil d'expression pour louer, adorer, implorer ou exulter. Sentez-vous des variations, des nuances entre chacun de ces verbes ? Au travers de jeux vocaux, d'un chant à la façon gospel, ou d'autres inspirations nous explorerons ensemble les domaines qui contribuent à l'interprétation. Depuis la nuit des temps, le chant de la nature combiné avec celui des humains habite notre planète. Ce chant qui peut restructurer, renouveler, dire, exprimer, c'est celui que nous essaierons de conjuguer ensemble !

| Algeco A – 13h45 – durée 1h30

ATELIER BIBLIQUE

Animé par le service biblique régional, sur inscription à l'accueil

Venez découvrir un texte biblique pour le travailler ensemble sous l'angle de l'écologie.

| Algeco A – 10h30, 12h30 et 15h30 – durée 45 mn



ÉCOUTER DES CONTES

Animé par le service régional d'animation catéchétique

Des ânes qui sauvent des humains, des arbres qui parlent, des dragons pacifiques, des anges batailleurs, des étoiles qui se perdent... voilà ce que découvriront les parents et leurs enfants lors du temps des contes.

| Algeco B – 10h30, 11h, 11h30, 14h, 14h30, 15h, 15h30, 16h, 16h30, 17h, 17h30

ÉCOLOGIE ET ŒCUMÉNISME

Animé par le service régional œcuménisme

Confrontées à la crise écologique, les différentes Églises chrétiennes n'hésitent plus à s'engager ensemble pour la sauvegarde de la création. Parallèlement à cette convergence, elles ont chacune développé des approches spécifiques de l'écologie. Sur le chemin vers l'unité, nous sommes tous et toutes appelé.es à nous enrichir mutuellement et positivement, individuellement et collectivement des perspectives qui ne sont pas celles de la tradition à laquelle nous appartenons : c'est le principe de l'œcuménisme réceptif. Au travers d'une démarche collective et ludique, trois ateliers nous permettront de découvrir trois dimensions caractéristiques des pensées écologiques catholiques, orthodoxes et anglicanes, et de voir comment nous pouvons les accueillir dans nos vies quotidiennes ainsi que dans nos Églises.

| Réfectoire 1 – 13h30 le catholicisme, 14h30 l'anglicanisme, 15h30 l'orthodoxie – durée 45 mn

CONVERSION DE L'ÉCONOMIE : UTOPIE OU NÉCESSITÉ ?

Animé par l'EPU de Montargis

Sur le mode ludique de la joute verbale, Luc Bellière nous propose de débattre des enjeux et possibilités de conversion de l'économie. Lui-même entrepreneur, il nous aide à nous interroger sur ce qui est vraiment réaliste.

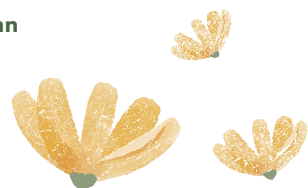
| Gymnase – 11h15 et 16h00 – durée 45 mn

DÉCOUVRIR LE TEXTE SYNODAL SUR L'ÉCOLOGIE

Animé par l'EPU du Foyer de l'âme

La décision synodale de 2021 « Écologie : quelle(s) conversion(s) ? » n'aura plus de secrets pour vous après avoir participé à cet atelier de découverte de ce texte fondateur pour l'engagement de l'Église protestante unie pour l'écologie et la justice climatique.

| Gymnase – 13h15 et 15h00 – durée 45 mn



CINÉMA

LAGOM - LA TERRE EN PARTAGE

Film documentaire amateur des EEUdF de Bois-Colombes

Durant l'été 2022, la Branche Aînée (17-19 ans) de Bois-Colombes est allée en Suède pour rencontrer des citoyennes et des citoyens qui œuvrent chaque jour pour construire un monde plus durable. Ces jeunes en sont revenus avec une belle réflexion sur le voyage et les déplacements ainsi que des exemples de pratiques plus respectueuses de la création.

| Salle 11 – 10h15 et 16h00 – durée 45 mn

LA LETTRE, UN MESSAGE POUR LA TERRE

Film du Mouvement Laudato Si'

Ce film traduit le message de l'encyclique Laudato Si' de manière vivante, accessible et incarnée, à travers l'histoire de personnes issues d'Inde, du Sénégal, d'Hawaï et de l'Amazonie. Chacun s'engage et représente une voix qui n'est pas entendue aujourd'hui – la voix de la nature, des peuples autochtones, de la jeunesse et des pauvres. Le film montre comment ils se rencontrent, échangent ensemble et avec le Pape François. À travers le dialogue, ils découvrent comment les défis auxquels ils font face font partie d'une même crise (« tout est lié ») et trouvent de la force en comprenant que nous sommes tous appelés à nous unir au-delà de nos différences pour agir ensemble.

| Salle 11 – 11h00 et 17h00 – durée 80 mn

THE FOREST MAKER

Film documentaire de Volker Schlöndorff

En 1981, l'australien Tony Rinaudo, jeune agronome, arrive au Niger pour lutter contre l'extension croissante du désert et la misère de la population et découvre les ravages d'une agriculture intensive héritée de l'époque coloniale. Il remarque alors sous ce sol considéré comme mort, un immense réseau de racines. Une découverte qui sera à l'origine d'une politique de reverdissement sans précédent, redonnant espoir à toute une population. Cette approche a eu un tel succès qu'elle a été appliquée dans au moins 24 pays africains, assurant la subsistance de milliers d'agriculteurs.

| Salle 11 – 12h30 et 14h15 – durée 1h30

LE VILLAGE ET SES ANIMATIONS

PLACE DE L'ARC-EN-CIEL



TRUCS & ASTUCES

Animé par l'EPUDF de Saint-Quentin-en-Yvelines

Informez-vous et échangez avec des personnes engagées sur toutes ces petites choses que nous pouvons faire simplement au quotidien pour nous montrer plus respectueux de notre environnement : compostage, toilettes sèches, alimentation saine et locale, fabrication de produits ménagers « maison », mais aussi l'idéal d'une Sécurité sociale alimentaire et d'un engagement œcuménique pour la Création.

| Place de l'Arc-en-ciel – stand n° 13

LES ARBRES DE LA VIE

Animé par le service régional d'animation catéchétique

Tout au long de la journée, les festivaliers sont invités à faire vivre trois arbres : en disant leur émerveillement devant la création – arbre de la Vie de la Genèse, sujet de louange ;

en exprimant leur souffrance et/ou compassion – arbre de la Croix des évangiles, sujet de repentance et d'intercession ;

en décrivant leur espérance pour un avenir où nous arrivons à vivre ensemble – arbre de la ville céleste, Apocalypse, sujet d'Espérance.

| Place de l'Arc-en-ciel – stand n° 5

RÉUSAGE : ŒUVRE D'ART « LA CRÉATION »

Tout au long de la journée, quels que soient votre âge et vos capacités artistiques, venez librement partager un moment de créativité coopérative : nous créerons tous ensemble une œuvre en matériaux de récupération symbolisant la Création.

| Place de l'Arc-en-ciel – stand n° 8

JEUX DE KERMESSE

Animé par le service régional jeunesse

Ici petits et grands peuvent s'amuser autour de jeux de kermesse traditionnels variés, adaptés au thème de la journée (chamboule tout, pêche à la ligne, course en sacs, chasse aux poux...) Vous pourrez également participer à des jeux défis :

des concours de rapidité autour de la Bible, un blind test des cantiques, un time's up des personnages bibliques, ...

| Place de l'Arc-en-ciel – stand n° 7

LES FAMILLES DE L'ÉCOLOGIE CHRÉTIENNE

Animé par Stéphane Lavignotte

François d'Assise, Brigitte d'Irlande, Jean Calvin, Dorothée Sölle ... La question des relations avec la nature est une histoire ancienne dans le christianisme, avec une belle diversité dans les façons de la penser. A travers un jeu collectif inspiré du « jeu des 7 familles », partez à la découverte de cette richesse !

| Place de l'Arc-en-ciel – 10h30 et 16h15 – durée 1h30

MATCHS D'IMPROVISATION

Animé par le service régional jeunesse

Ados et adultes, venez intégrer une équipe d'improvisateurs amateurs et vous glisser dans la peau de survivants, pour déjouer toutes sortes de situations extrêmes causées par des catastrophes écologiques.

| Place de l'Arc-en-ciel – 14h00 et 15h30 – durée 20 à 30 mn

KAMISHIBAI

Animé par l'EPU de Pentemont-Luxembourg

Kamishibai signifie littéralement : « théâtre de papier ». C'est une technique de contage d'origine japonaise basée sur des images qui défilent dans un petit théâtre en bois, qui se rapproche du théâtre de Guignol, mais avec des planches d'images à la place des marionnettes. Chaque planche met en scène un épisode du récit. Contrairement à la page tournée d'un livre, la planche suivante du kamishibai apparaît en s'intégrant dans la scène précédente, en deux, trois étapes et donne du mouvement à l'illustration, comme dans un dessin animé. Les enfants feront eux même les planches d'une histoire d'eau. Flotter, puiser, abreuver ...

| Place de l'Arc-en-ciel – stand n° 6

LA PÉDAGOGIE SCOUTE

Animé par les cadres EEUDF

Venez découvrir la pédagogie des Éclaireuses et Éclaireurs Unionistes de France et trouver un groupe local pour vos enfants et petits-enfants.

| Place de l'Arc-en-ciel – stand n° 14



MISSION POPULAIRE

Depuis 1872, les Fraternités de la Mission populaire évangélique manifestent l'Évangile en milieu populaire. Leurs douze lieux dans toute la France mènent des actions sociales (accueil des SDF, migrants, familles, solidarité par les vêtements, cours de français, soutien scolaire ...), politiques (débats sur l'actualité, interpellation des pouvoirs publics ...), spirituelles (cultes, groupes bibliques, animations spirituelles inclusives) et culturelles. L'écologie prend place dans toutes ces actions : jardins partagés, récupération de vêtements, glanage et repas partagés, « repair café », marche méditative, etc.

| Place de l'Arc-en-ciel – stand n°11

JEUX ÉDUCATIFS SUR LA NATURE

Animé par l'EPU de Créteil

Pour découvrir et tester différents jeux de société pour tous les âges en lien avec l'écologie, et apprendre en jouant.

| Place de l'Arc-en-Ciel – stand n°12

ATELIER SCOUTISME

Animé par les responsables EEuDF

Découverte des techniques scouties pour les enfants et adolescents : construction, nœuds, lecture de carte, orientation...

| Place de l'arc-en-ciel – 10h15, 13h30, 15h00, 16h45 – durée 45 mn

ALLÉE DU FIGUIER

BOÎTE À VERSETS

Animé par le service régional biblique

Venez tirer un verset de la Bible dans une boîte à versets : cela vous parle ? Cela vous questionne ? Vous pouvez noter vos idées sur un grand mur blanc pour les partager avec les autres festivaliers !

| Allée du Figuier – stand n°32

SERVICE RÉGIONAL DIACONIE

Vous trouverez sur ce stand des informations sur les activités diaconales de paroisses et Églises locales de la région parisienne, un quiz sur l'alimentation et un appel à trier vos vêtements pour donner ceux qui ne servent plus !

| Allée du Figuier – stand n°22

RÉNOVATION ÉCOLOGIQUE DES TEMPLES & PRESBYTÈRES

Animé par le service immobilier régional

Que faire de sa « passoire thermique » ? Réaliser un audit énergétique pour connaître les points faibles, décrire les remèdes à apporter, estimer la durée de retour sur investissement. C'est technique – mais le service immobilier régional est à vos côtés et a sélectionné des fournisseurs. Découvrez quelques exemples de réalisations : isolation thermique par l'extérieur du presbytère de Villeneuve Saint-Georges, installation d'une pompe à chaleur au presbytère du Vésinet, remplacement des fenêtres du temple et des salles paroissiales de Robinson.

| Allée du Figuier – stand n°20

ÉGLISE VERTE

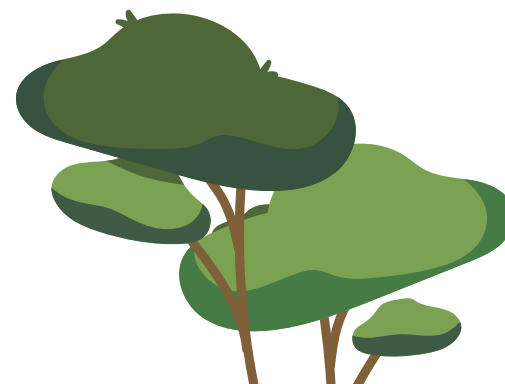
Lancé en 2017 suite à la mobilisation des chrétiens autour de la COP 21 en 2015, le label « Église verte » est un outil à destination des communautés chrétiennes qui veulent s'engager pour le soin de la Création et encourager les initiatives de conversion écologique. Le label est œcuménique et porté par les grandes familles chrétiennes en France : la Fédération protestante de France, la Conférence des évêques de France et l'Assemblée des évêques orthodoxes de France. Venez découvrir la démarche Église verte !

| Allée du Figuier – stand n°25

COMMUNAUTÉ DE TAIZÉ

La communauté de Taizé est une communauté monastique chrétienne œcuménique, située à Taizé (Saône-et-Loire). Fondée en 1944 par le frère Roger Schutz, elle rassemble des pasteurs ou frères venant du monde entier qui ont choisi de vivre ensemble une vie de prière et de célibat. En 2019, Taizé a rejoint le réseau des Églises vertes. Depuis son origine la communauté de Taizé met en œuvre et partage un mode de vie sobre qui fait d'elle un exemple d'éco-lieu.

| Allée du Figuier – stand n°33



QUI PLANTE UN JARDIN, PLANTE LE BONHEUR

Animé par le Centre d'action social protestant

Le CASP est engagé dans plusieurs projets de jardinage, de végétalisation, de sensibilisation à l'écologie. Par exemple, le projet « les jardins d'Eglantine » (Paris 9ème, accueil de femmes enceintes et avec enfants), lancé en 2022 et ouvert aux écoles du quartier. Le projet du Centre d'hébergement d'urgence Oasis 94 s'intitule « qui plante un jardin plante le bonheur ».

| Allée du Figuier – stand n°27

A ROCHA

A Rocha est une famille mondiale d'organisations qui travaillent ensemble, en réponse à la crise mondiale de la perte de biodiversité, pour mener à bien des projets de conservation communautaires. A Rocha fait un suivi écologique et des recherches dans des zones de grande valeur pour la faune et la flore. Sur ce stand, découvrez les projets scientifiques d'A Rocha et participez à un quiz sur l'alimentation.

| Allée du Figuier – stand n°34

DÉSINVESTIR DES ÉNERGIES FOSSILES

Animé par Lutte & Contemplation

Nos paroisses comme nous-mêmes, en tant que personnes privées ou en tant que professionnels, nous gérons de l'argent pour nos projets et la vie au jour le jour. Cet argent est investi et/ou placé sur un compte courant. Alors posons-nous la question : nos placements vont-ils vers des entreprises d'énergies fossiles ? Notre banque finance-t-elle de nouveaux projets d'extraction de charbon, pétrole ou gaz ? Nous avons de l'influence grâce à nos décisions financières !

| Allée du Figuier – stand n°30

JUSTICE SOCIALE PARTOUT DANS LE MONDE

Animé par Oikocrédit

Oikocredit est une coopérative de finance durable qui investit dans des projets socialement responsables dans des pays soumis à de nombreux aléas. Par l'investissement solidaire, Oikocredit est engagé dans la promotion de la justice sociale en soutenant des initiatives éthiques, inclusives et soutenables. Rejoignez-nous pour échanger sur la construction d'un avenir plus juste.

| Allée du Figuier – stand n°26



LIBRAIRIE 7ICI

La librairie chrétienne 7ici vous propose une sélection d'ouvrages pour jeunes et adultes dans le thème de la journée.

| Allée du Figuier – stand n°4

PLANTER : QUOI, OÙ, COMMENT, QUAND ?

Pépinière

Venez à la rencontre d'un pépiniériste professionnel qui vous offrira ses meilleurs conseils pour végétaliser votre balcon, cour, terrasse, jardin et vous proposera des plantes à mettre en terre au mois de mai.

| Allée du Figuier – stand n°18

AGRICULTURE URBAINE

Animé par l'EPU de Champigny

Pour découvrir les enjeux de l'agriculture urbaine, rencontrez un porteur de projets lauréat du concours des Parisculteurs. Atelier de fabrication de mini-serres pour les enfants.

| Allée du Figuier – stand n°28

TERRE PROMISE

Animé par l'EPU de Meudon

Les mains dans la pâte, dans l'argile, pour un atelier sur le thème de l'Arche de Noé. Ce que Dieu nous a confié, cette espérance, comment l'exprimer, l'imaginer, le façonner, la prolonger ? Rendez-vous avec Genèse 6-9.

| Allée du Figuier – stand n°23 – 11h00, 14h00 – durée 1h30

PAR AMOUR DE LA TERRE

Animé par le Quaker Art Network

Le but du projet « Par Amour de la Terre » est de nous aider à faire face aux émotions suscitées par les problèmes de dégradation de l'environnement, sans être submergés. Après un temps de réflexion et d'échange, créez un panneau textile à l'aide de techniques variées pour illustrer vos explorations et inspirer d'autres. Les panneaux réalisés pourront être exposés dans le cadre du projet porté par le Service national de catéchèse et la mission Écologie et justice climatique.

| Allée du Figuier – stand n°31



ESPÉRER POUR LE VIVANT

Le réseau Espérer pour le vivant (anciennement Bible et Création) vous propose une animation destinée à imaginer une vie quotidienne bas carbone pour les paroisses et Églises locales. Que peut-on maintenir ? Que faut-il arrêter ? Que faut-il ré-inventer ? Soyons créatifs, et surtout, discutons-en !

| Allée du Figuier – stand n°29

OBJETS POUR UNE TERRE D'ESPÉRANCE

Animé par l'EPU d'Enghien-Ermont

Vous trouverez différents animaux fabriqués dans les EPU d'Enghien ou d'Ermont-Taverny dans le cadre d'activités autour de l'écologie. Certains sont faits à partir de récupération. Quand la créativité permet de partager une vision commune ...

| Allée du Figuier – stand n°21

LES LIENS DES LAINES

Animé par l'EPU d'Auxerre et disséminés

La fast fashion fabrique des vêtements éphémères dans des conditions de travail honteuses, pollue et crée des montagnes de déchets. Redécouvrons un produit noble : la laine ! Pulls, manteaux, tapis, literie, coussins, sellerie automobile ... la laine a beaucoup d'usages. Et rappelons-nous la symbolique du vêtement et des moutons dans la Bible.

| Allée du Figuier – stand n°24



ANIMATIONS NATURE

CREUSEZ, FOUILLEZ, BÊCHEZ ...

Animé par l'EPU de Boissy-Saint-Léger

Mettez les mains dans la terre pour apprendre à entretenir un potager de paroisse (et d'ailleurs), si bien qu'au bout de l'an il en rapportera davantage !

| Au potager, à gauche du temple

GRAND JEU

Animé par les Eclaireuses et Eclaireurs Unionistes de France

À Boissy St Léger, un vieux grimoire refait surface. Il renferme des contes qui ont subi des bouleversements sans précédent. Votre mission : comprendre et remettre les contes du grimoire dans l'ordre afin de rendre à la paroisse de Boissy ce livre si spécial. Les Eclaireuses et Eclaireurs unionistes proposent avec ce grand jeu organisé en forêt de Grosbois (à 10 mn à pied du site du festival) une manière pédagogique et ludique d'aborder plusieurs problématiques environnementales et climatiques à travers des contes revisités, afin de faire prendre conscience aux enfants de la fragilité du monde qui les entoure et de leur rôle pour préserver cet équilibre environnemental. Pour les enfants de 8 à 15 ans, inscrits au préalable par leurs parents, bien chaussés avec des chaussures fermées.

| Lieu de rdv à préciser avec Clémentine – 14h00 – durée 3h00

BALADE AU FIL DE LA CRÉATION

Animé par l'EPU de Créteil

Si votre envie vous porte vers la forêt et la découverte de l'évolution de la vie sur terre, profitez de la « Balade au fil de la création » : une balade contée dans la forêt de Grosbois pour parcourir les 4,6 milliards d'années de l'histoire de la terre en 4,6 km. Cette promenade est à la fois un ressourcement par la marche – chaque mètre parcouru représente 1 million d'années – et un partage sur des étapes de l'évolution – création de la terre, formation de la lune, apparition des océans, apparition des premières cellules, des végétaux, des animaux, glaciations, cycles d'extinctions de masse et de renouveau de la vie. Un aperçu de l'interconnexion de toute forme de vie. La terre n'est pas une toile de fond statique et passive sur laquelle les humains résident, mais un ensemble d'acteurs complexes et interdépendants qui ont en eux-mêmes la capacité de se déplacer et de changer radicalement la terre.

| Rdv à l'entrée du parc du temple – 14h00 et 16h00 – durée 1h30

MUSIQUE

CHORALE DU TEMPLE DE PORT-ROYAL

Ce chœur, dirigé par Florian Westphal, propose des extraits de la Cantate 37 de J.S. Bach et autres pièces.

| Temple – 11h30 – durée 30 mn

CHORALE ERVO VOICES

Ervo Voices est une chorale de gospel et de louange de l'EPU de la Vallée de l'orge à Sainte Geneviève des Bois (Essonne) qui chante en français et en anglais.

| Gymnase – 13h30 – durée 30 mn

CHORALE CHAMPIGNY-SAINT-MAUR

Pour l'inauguration du temple de Champigny en mars 2024, les paroisses de Champigny et de Saint-Maur ont créé une chorale qui chante des gospels, des « African Folk Songs » et des cantiques.

| Gymnase – 14h15 – durée 30 mn

CHORALE GRATIA DE CHOISY

La chorale Gratia chante a capella des rythmes divers du gospel au classique.

| Gymnase – 17h00 – durée 45 mn

ATELIER CHANT

Animé par l'EPUDF de Saint-Quentin-en-Yvelines

« Vous tous, battez des mains et chantez en son honneur ! ». Nous mettons ce texte en œuvre dans nos temples mais utilisons-nous toujours notre voix avec habileté, hardiesse ? Dans l'atelier vocal, nous découvrirons comment fonctionne la voix, ses mécanismes, la respiration indispensable... La voix comme un outil d'expression pour louer, adorer, implorer ou exulter. Sentez-vous des variations, des nuances entre chacun de ces verbes ? Au travers de jeux vocaux, d'un chant à la façon gospel, ou d'autres inspirations nous explorerons ensemble les domaines qui contribuent à l'interprétation. Depuis la nuit des temps, le chant de la nature combiné avec celui des humains habite notre planète. Ce chant qui peut restructurer, renouveler, dire, exprimer, c'est celui que nous essaierons de conjuguer ensemble !

| Algeco A – 13h45 – durée 1h30

EXPOSITIONS

LE MONDE COMME JARDIN

Réalisée par l'Atelier protestant

Cultiver la terre, cultiver l'humain : une question de sens.

Tout jardin exprime une vision du monde, un rapport particulier à la terre et une compréhension de soi et d'autrui. Cette exposition vous propose d'explorer les dimensions spirituelles de ces relations à travers des jardins de différentes époques et différentes cultures.

| Parc

LES OISEAUX DU MONDE - MERVEILLES DE LA BIODIVERSITÉ

Proposée par l'EPU Annonciation-Passy

Le photographe Wayne H. Smith expose de splendides photos d'oiseaux de tous les continents, certains en voie de disparition. L'objectif de cette exposition est de montrer la beauté, la diversité mais aussi la vulnérabilité des oiseaux dans un monde en trop rapide évolution.

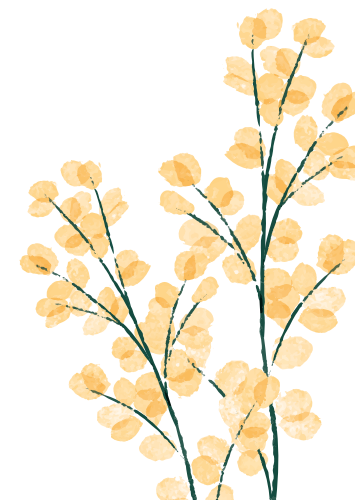
| Parc

LAGOM - L'EXPOSITION

Réalisée par les EEUdF de Bois-Colombes

Durant l'été 2022, la Branche Aînée (17-19 ans) de Bois-Colombes est allée en Suède pour rencontrer des citoyennes et des citoyens qui œuvrent chaque jour pour construire un monde plus durable. Ils ont réalisé une belle exposition de photos en témoignage de ce voyage.

| Collège – couloir de la salle 11



AU CALME, DANS LE BOIS

BERNARD PALISSY

CHAPELLE DANS LES BOIS

Animée par le service œcuménique régional

« Venez à l'écart et reposez-vous un peu » dit Jésus. La chapelle dans les bois est un lieu isolé où vous pouvez vous mettre à l'écart pour avoir un temps de silence et de prière. Pour vivre ce moment de repos au milieu des activités de la journée Terre d'Espérance, le service régional œcuménisme met des fiches de prière de différentes confessions sur le thème écologique à votre disposition pour vous accompagner pendant votre pause prière.

| Bois – Stand n° 17

ECOUTE DE L'ÉCO-ANXIÉTÉ

Animé par Espérer pour le vivant

Des personnes formées à l'écoute (accompagnateurs/trices spirituel.le.s, pasteur.e.s, frères de Taizé) à qui vous pouvez confier votre éventuelle éco-anxiété.


| Bois – Stand n° 19




INFORMATION PRATIQUES




 **Entrée gratuite**

 **Inscription**
Il n'y a pas besoin de s'inscrire, mais vous pouvez [renseigner votre adresse email](#) et être tenus informés du programme.

 **Lieu**
Parc du Temple de Boissy-Saint-Léger
4 Rue Mercière, 94470 Boissy-Saint-Léger

- Gare RER Boissy-Saint-Léger (ligne A) à 30 minutes de Châtelet. Moins de 15 minutes à pied pour aller au temple (navette disponible pour ceux qui en auraient besoin).
- Parking à 5 minutes du temple.
- Pour les festivaliers venant de la grande banlieue ou de province, voir avec leur église locale ou leur consistoire pour l'organisation des transports (car, minibus, covoiturage, aide financière par la région).

 **Date et horaires**
Samedi 4 Mai 2024
De 10h à 21h
En accès libre au cours de la journée.

 **Activités**

- Pour les enfants de 8 à 15 ans qui veulent participer au grand jeu en forêt : [inscription en ligne](#)
- Déjeuner, goûter, dîner : apportez vos sandwichs et salades ou profitez des propositions de la buvette des scouts et des « foodtrucks » sur place.
- Pour s'asseoir dans la prairie ou sous les arbres, pensez à vos matelas isolants, couvertures ou chaises de plage.